

VAIOのサポートサービス	
<p>ご購入前のご相談</p> <p>ご用途・ご予算にあわせた構成のご提案、納期の確認など、お気軽にお電話ください。</p>	<p>法人営業</p> <p>インサイドセールス</p> <p>☎ 電話番号 050-3033-5160 ※通話料有料</p> <p>🕒 受付時間 月～金 9:00～12:00、13:00～17:30 ※祝日を除く</p> <p>✉ メールでのお問い合わせは info@ss.vaio.com まで</p>
<p>ご購入後のご相談</p>	<p>パソコンは</p> <p>☎ 電話番号 0570-009-810 ※通話料有料</p> <p>🕒 受付時間 月～金 9:00～18:00 ※祝日を除く</p> <p>🌐 Web フォームからのお問い合わせは https://solutions.vaio.com/inquiry/</p>

※システムメンテナンス、当社指定休日を除きます。

●「VAIO」、VAIO TruePerformanceはVAIO株式会社の登録商標です。●VAIO User SensingはVAIO株式会社の商標です(現在出願中)。●Microsoft、Windows及びWindowsロゴは、マイクロソフト企業グループの商標です。●Intel、インテル、Intel ロゴ、Intel Inside、Intel Inside ロゴ、Intel Core、Core Inside、Intel Iris、Thunderbolt、Thunderboltロゴは、アメリカ合衆国および/またはその他の国における Intel Corporationの商標です。●USB-IF SuperSpeed USB TridentロゴはUSB Implementers Forum, Inc.の登録商標です。●SSDロゴはSamsungの登録商標です。●BluetoothのワードマークおよびロゴはBluetooth SIG, Inc.が所有する登録商標であり、VAIO株式会社はこれらのマークをライセンスに基づいて使用しています。その他の商標およびトレードネームは、それぞれの所有者に帰属します。●SDロゴ、SDHCロゴ、SDXCロゴはSD-3C, LLC.の商標です。●HDMI、HDMI、およびHigh-Definition Multimedia Interfaceは、HDMI Licensing LLC.の商標もしくは米国およびその他の国における登録商標です。●Wi-FiはWi-Fi Alliance®の登録商標です。●Blu-ray Disc™、Blu-ray™、BDXL™、およびUltra HD Blu-ray™のワードマークおよびロゴはBlu-ray Disc Associationの商標です。●Dolby、Dolby Audio、Dolby Atmos、and the double-D symbol are trademarks of Dolby Laboratories Licensing Corporation。●本カタログに記載されているシステム名、製品名は、一般に各開発メーカーの登録商標あるいは商標です。なお、本文中では、™、®マークは明記していません。

VAIOに関する注意 ■VAIO株式会社製パソコンをご購入いただいた個人のお客さまからご依頼いただければ、VAIO株式会社製パソコンはVAIO株式会社が新たな料金のご負担なしで回収・再資源化いたします。詳しくはこちら(<https://vaio.com/pcrecycle/>)をご覧ください。■著作権についての注意:この製品またはソフトウェアは、あなたが著作権保有者であるか、著作権保有者から複製の許諾を得ている企業を制作する手段としてのものです。もしあなたが著作権を所有していない場合か、著作権保有者から複製許諾を得ていない場合は、著作権法の侵害となり、損害賠償を含む保障義務を負うことがあります。ご自身の権利について不明確な場合は、法律の専門家にご相談ください。■デフラグ中に録音やメディアへの書き込みなどを行う場合の注意:デフラグ中のソフトウェアの使用は動作保証していません。■デジタルビデオ再生・編集・録画などについての注意:●仕様変更などの理由で、一部機能が使用しなくなる場合がありますので、あらかじめご了承ください。●ビデオファイルやブルーレイディスクなどビデオの再生(デコード)にはCPU、GPU、システムメモリなど非常に多くのハードウェア資源を要求します。このため、素材によっては、操作および機能に制限があったり、音かとれたり、コマ落ちすることがあります。また、素材によっては、再生そのものに不具合のあるものも確認されています。■関連製品についての注意:他社製関連製品についてのサポートはVAIO株式会社では行っておりません。ご不明の点は各製品の販売元にご相談ください。■バッテリーについての注意:VAIOは、バッテリーを搭載しております。セットを落下させる、ぶつける、先の尖ったもので力を加える、強い圧力を加えるといった衝撃を与えないでください。バッテリーは消耗品です。使用経過とともにバッテリーでの駆動時間が短くなります。バッテリーでの駆動時間が短くなった場合、純正の新しいバッテリーと交換してください。内蔵バッテリーの場合は、VAIOサポートセンターへお問い合わせください。■各種サービスについての注意:各種サービスは、都合によりVAIO株式会社および提供者の判断にてご提供を中止・中断する場合があります。その場合、対象ソフトウェアまたは対象ソフトウェアの一部機能がご使用しただけなくなることがありますので、あらかじめご了承ください。■メモリーカードについての注意:UHSモード対応などお使いのSDメモリーカードによっては、読み書きを連続して行うとメモリーカードが非常に熱くなる場合があります。メモリーカードへのファイルの読み出しや書き込みを連続して行った場合は、すぐに取り出さず、しばらくたってから取り出すようにしてください。■無線LANについての注意:無線LANによる通信は、周囲の電波の状況、障害物、設置環境、距離などによって通信速度が左右されます。そのため、音楽や映像データを無線LAN経由で再生する場合、環境によっては、再生映像や音声か途切れたり、再生できない場合があります。特に、金属やコンクリート、水分を含む素材が障害物となる場合に通信状況への影響が大きくなります。■Bluetooth機能についての注意:Bluetooth機器はすべての機器間で動作が確認されているものではありません。接続する機器それぞれの動作環境と、接続機器間の通信可否情報をご確認ください。■廃棄・運送時のデータ消去についての注意:パソコンを譲渡あるいは廃棄する際には、ハードディスクまたはSSDに記録された全データをお客様の責任において完全消去することが非常に重要となります。■「データロス」についての注意:本製品の誤操作や不具合など、何らかの原因でデータ消去破損した場合、いかなる場合においても記録内容の補修または補償についてはいたしかねますのでご了承ください。重要なデータなどは、こまめにバックアップを取っておくことをおすすめします。■液晶ディスプレイについてのご注意:液晶画面は非常に精密度の高い技術で作られています。画面の一部にごくわずかの黒く見える画素欠けや常時点灯する画素がある場合があります(液晶ディスプレイ画面の表示しうる全画素数のうち、点灯しない画素や常時点灯している画素数は、0.0006%未満です)。また、多少の色味の違いや、見る角度によって、すじ状の色むらや明るさのむらが見える場合があります。これは、液晶ディスプレイの製造方法、構造によるもので、故障ではありません。■セキュリティ関連機能についての注意:【TPMセキュリティチップについて】TPMはデータやハードウェアの完全な保護を保証するものではありません。TPMを使用したことによるいかなる障害・損害に関しても、VAIO株式会社は一切の責任を負いかねますのであらかじめご了承ください。【パスワードオン・パスワードを忘れると、修理窓口でパスワードそのものをリセットしなければ起動できません。】リセット作業は有償となります。これらのパスワードを忘れたことによる不都合については、VAIO株式会社は一切の責任を負いかねますのであらかじめご了承ください。■PCグリーンラベルについての注意:この製品はPC3R「PCグリーンラベル制度」の審査基準(Ver.1.3)を満たしています。基準、適合製品及び環境性能レーティングの詳細は、<http://www.pc3r.jp>をご覧ください。■ソフトウェアについての注意:インターネット接続が必要となる場合があります。■□:このマークの商品は生産完了品のため、品薄・品切れになる場合があります。■その他詳細情報は<https://vaio.com>でご確認ください。

<p>安全に関する注意</p>	<p>商品を安全に使うため、使用前に必ず「取扱説明書」をよくお読みください。</p> <p>水、湿気、湯気、ほこり、油煙などの多い場所に設置しないでください。火災、感電、故障などにより、死亡や大けがになることがあります。</p>
<p>安全点検のお願い</p> <p>このような症状はありませんか。</p> <ul style="list-style-type: none"> ●煙が出たり、異常な音、においがする。 ●内部に水や異物が入った。 ●製品を落としたり、キャビネットを破損した。 	<p>ご使用を中止してください。電源を切り、電源コードや接続ケーブルを抜く、またはバッテリーを取り外し、VAIOサポートセンター、または販売店にご相談ください。</p>

安全に使用するために むやみに内部を開けたり、モニター内部の改造をしないでください。商品使用上の注意 ●あなたが録音・録音したものは、個人として楽しむなどのほかは、著作権法上、権利者に無断で使用できません。なお、実演や興行、展示物などのうちには、個人として楽しむなどの目的であっても、撮影を制限している場合がありますので、ご注意ください。●バッテリーは消耗品です。●本製品は国内専用です。 カタログ上の注意 ●画面はハメコミ合成です。●掲載商品の仕様および外観は、改良のため予告なく変更されることがあります。●実際の色とは、表示するモニターの特長などにより少し異なる場合があります。商品購入時の注意 ●必ず「保証書」の記載事項を確認のうえ大切に保管してください。●本製品には有寿命部品が含まれています。有寿命部品とは、ご使用による磨耗・劣化が進行する可能性のある部品をさします。各有寿命部品の寿命は、ご使用の環境やご使用頻度などの条件により異なります。著しい劣化・磨耗がある場合は機能が低下し、製品の性能維持のため交換が必要となる場合がありますので、あらかじめご了承ください。●有寿命部品の交換時期の目安は、使用頻度や条件により異なりますが、本製品を通常使用した場合、1日約8時間の使用で約5年(非連続動作)を想定しています。上記目安はあくまで目安であって、故障しないことや無料修理を約束するものではありません。●VAIO株式会社は、このパーソナルコンピュータの補修用性能部品を製造打ち切り後5年保有しています。●掲載商品は品薄・品切れになるものもありますので、販売店にお確かめのうえお選びください。

●価格はすべてオープン価格です。販売店にお問い合わせください。配送・設置調整・使用済み商品の引き取り費などは含まれていません。

VAIO株式会社製パソコンのWindows 11アップグレード情報に関しましては
<https://support.vaio.com/windows/11/>をご確認ください。

VAIO株式会社 法人営業部 <https://vaio.com/business/>

本社	〒399-8282 長野県安曇野市豊科5432
東京オフィス	〒107-0052 東京都港区赤坂9-5-14 赤坂ヒルサイドハウスII 2階D
大阪オフィス	〒550-0002 大阪府大阪市西区江戸堀2-1-1 大阪江戸堀センタービル9階
名古屋オフィス	〒460-0008 愛知県名古屋市中区栄3-2-3 名古屋日興證券ビル4階
福岡オフィス	〒812-0011 福岡県福岡市博多区博多駅前1-15-20 NMF博多駅前ビル2階

法人営業インサイドセールス

050-3033-5160 受付時間 月～金 9:00～17:30 (12:00～13:00を除く)
 ※土日祝日、システムメンテナンス、当社指定休日を除く

●本カタログの記載内容は2021年6月現在のものです。 2021.07 VJ2021-B03



VAIO® Pro シリーズ



第11世代インテル® Core™ プロセッサー・ファミリー

テレワークもオフィスワークも、1台で完結



最長約22.2時間*のロングバッテリー *JEITA測定法 2.0

13.3型ワイド

NEW

≫ 詳しくは P.7 ≫ 仕様は P.25

VAIO® Pro PG

VJPG14
シリーズ

■ ブラック ■ シルバー



その他ラインアップ

最長約22.7時間*の長時間駆動。持ち歩ける大画面。 *JEITA測定法 2.0



14.0型ワイド

VAIO® Pro PK

≫ 詳しくは P.5 ≫ 仕様は P.26 ■ ブラック ■ シルバー ■ ブラウン

トータルバランスのよいビジネス定番サイズ



13.3型ワイド

VAIO® Pro PG

VJPG13
シリーズ

≫ 詳しくは P.9 ≫ 仕様は P.25 ■ ブラック ■ シルバー

小型軽量モバイルでアフターコロナにも備えたい方へ



12.5型ワイド

VAIO® Pro PJ

≫ 詳しくは P.11 ≫ 仕様は P.25 ■ ブラック ■ シルバー ■ ブラウン

光学ドライブ・テンキー搭載ハイスペックノートPC



15.6型ワイド

VAIO® Pro PH

≫ 詳しくは P.13 ≫ 仕様は P.26 ■ ブラック ■ シルバー ■ ホワイト



フルカーボンボディが、モバイルを革新する

14.0型ワイド

NEW

VAIO® Pro Z

最大駆動時間 **約34.0時間*** *JEITA測定法 2.0 最軽量構成時 **約958g**

≫ 詳しくは P.3 ≫ 仕様は P.26 ■ ブラック

VAIO® Pro Z

画面サイズ **14.0型ワイド**最軽量構成時 **約958g** 最大駆動時間 **約34.0時間**
(JEITA測定法2.0)

挑み続けるプロフェッショナルのために

いつでも、どこでも、いかなる状況においても最高のパフォーマンスを求める人のためのフラッグシップモバイルVAIO® Pro Z。

法人のお客さま向けOSをご用意

セキュリティー機能が強化されビジネス利用に適したOS、Windows 10 Proを選択可能。VAIOの導入支援サービスでは、マイクロソフト社とお客さま間のボリュームライセンス契約に基づいた、OSインストール代行作業も承ります。

世界初*1の立体成型フルカーボンボディで
軽さと強靭さを両立

ボディの全面にカーボン素材を採用することで、本体質量約958gを実現(最軽量構成時)。これほどの軽さでありながら、高さ127cmからの落下試験など、あらゆる利用シーンを想定した品質試験*2をクリアしています。

*1 ノートPC筐体を構成する全ての面で、立体成型を行ったカーボン連続繊維素材を使用することにおいて。2021年1月6日時点 ステラアソシエ調べ。
*2 品質試験は、弊社の基準に基づいて特定の環境の下で行われています。本製品の品質試験は、無破損・無故障を保证するものではありません。
また、SSDのデータを保証するものではありません。

企業導入を見据えた仕様要件をしっかりカバー

▶ 顔と指紋、2つの生体認証方式に対応

センサー部に指を置くだけの指紋認証と、内蔵カメラでユーザーの顔を自動認識する顔認証の2つの方法で瞬時にログインできます(指紋認証はスリープおよびシャットダウン状態からの復帰にも対応*1)。

* シャットダウン状態からの復帰は出荷時設定ではオフ。「VAIOの設定」で設定可能です。

▶ 基本的なビジネス要件を押さえた構成

OSや他のハードウェアと独立して機能するセキュリティーチップ(TPM*1)を搭載可能。従来はHDDやSSDに保存していた暗号キーを独立して管理できるようにすることで、ビジネスの現場に必要な強固なセキュリティーを実現します*2。また、起動時(パワーオンパスワード)やSSDのアクセス時(ハードディスク・パスワード*3)に動作する強固なセキュリティー技術に加え、BIOSセットアップによるポート/スロットの無効化も可能です。

*1 TPM:Trusted Platform Module。

*2 TPMはデータやハードウェアの完全な保護を保证するものではありません。

*3 ハードディスク・パスワードはメモを取るなどして、必ず忘れないようご注意ください。設定/変更/解除する方法については <https://solutions.vaio.com/2718/> をご覧ください。

並外れたパフォーマンスが新たな余裕を創造する

▶ 軽量モバイルで唯一*の高速プロセッサ搭載

1kgを切るモバイルノートPCの中で唯一*、デスクトップ級の高性能プロセッサを搭載。第11世代インテル® Core™ プロセッサ H35シリーズが、生産性を飛躍的に加速させます。

* インテル® Hシリーズプロセッサ採用ノートPCで世界最軽量。最軽量構成時、本体質量約958g。
2021年1月6日時点 ステラアソシエ調べ。

▶ 最大連続約34時間駆動*

大容量で薄型軽量な新開発・専用設計バッテリーによって、最大約34時間*というスタミナ駆動を実現しました。

* JEITA測定法 2.0の場合。最大駆動時間は本体仕様により異なります。また、駆動時間は使用状況および設定等により変動します。

▶ 高速・大容量メモリー

広帯域メモリー規格LPDDR4Xを採用したメインメモリーは最大32GBまで搭載可能。多くの作業を並行して行う場合でも、高速かつ安定して動作します。

▶ 作業効率を高める超高速ストレージ

PCIe Gen.4接続の「第四世代 ハイスピードSSD」を採用。6GB/s越え*の高速ストレージにより、ファイルコピーやアプリケーション起動など、日常的な作業をより快適に行えます。

* シーケンシャルリード時

▶ 次世代モバイルインターネット「5G」

PC単体でのインターネット接続が可能な「SIMフリー」5G/4G LTEモジュール内蔵モデルをご用意。第5世代移動通信システム「5G」はこれまでの「4G LTE」と比べて、圧倒的に“高速・大容量”で“低遅延”。Wi-Fi環境のない出張先や移動中などでも安全かつ快適にインターネットを利用できます。

▶ より多くの情報を表示できる4Kディスプレイ

4K解像度(3840×2160ドット)ディスプレイを選択可能。その広大なワークスペースは1画面あたりの情報量を4倍に高め、複数ウィンドウを開いてのマルチタスクを快適にサポートします。また、表示できる色域や輝度(HDR対応*)の表現力も大幅に向上しており、映像に込められた情報をより正確に把握できます。

* HDR対応コンテンツのみ。液晶パネルのバックライトは、HDR機能が有効な状態の時、低消費電力とコントラストの向上を図るため、画面の基調色に応じて自動で画面全体の輝度を調整します。

▶ ビジネスへの集中を削がない新設計キーボード

ユーザーがより快適にタイピングできるキーボードを新設計。キーピッチはフルピッチ(約19mm)を確保。キーストロークも約1.2mmから約1.5mmに深くし*、心地よい打鍵感を実現しました。カチャカチャと耳障りな中高域ノイズも抑えています。

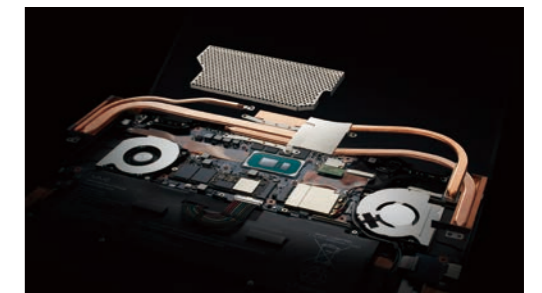
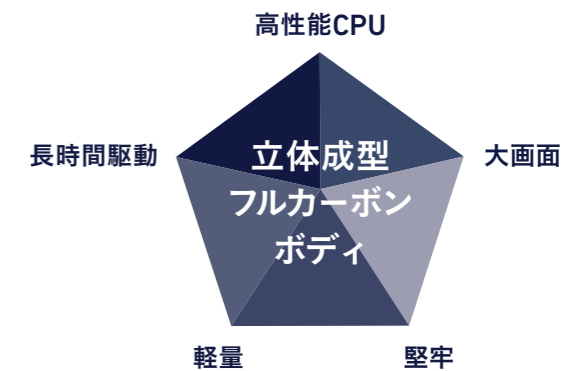
* VAIO Pro PKとの比較。

▶ テレワークを円滑にする高性能カメラ&マイク

約207万画素の高性能フロントカメラでユーザーの顔を高精細・高画質に撮影。内部を伝う音の遮断率を高めた新設計ステレオアレイマイクで録音品質も向上させています。カメラにはブライバシーシャッターを搭載し、撮影を物理的に遮断できます。

▶ VAIO User Sensing™

新設計の電源ボタン一体型指紋センサーにより、ワンアクションでの起動・認証が可能になりました。さらに新搭載の顔センサーを顔認証と組み合わせることで、着席・離席時の自動ログイン・ロックを実現。強固なセキュリティーと利便性を両立します。



対応している通信バンド

5G : n1,n2,n3,n5,n7,n8,n12,n20,n28,n38,n41,n66,n71,n77,
n78,n794G : 1,2,3,4,5,7,8,12,13,14,17,18,19,20,25,26,28,29,30,32,
34,38,39,40,41,42,46,48,66,71

3G : 1,2,4,5,6,8,9,19



▶ 大型タッチパッド

面積を従来モデル*と比べて約190%大型化。きめ細やかな表面処理を施し、軽やかに操作できるようにしました。左右独立型のクリックボタン付きなので、誤クリックも防ぎます。

* VAIO Pro PKとの比較。



その他特長

- USB4™&Thunderbolt™ 4端子を2系統搭載
- セキュリティーロック・スロット
- 目が疲れにくいアンチグレア液晶
- 摩耗耐久性と防汚性を向上させたキートップ
- Wi-Fi 6対応インテル製Wi-Fiモジュール

VAIO® Pro PK

画面サイズ **14.0型ワイド**

最軽量構成時 **約999g** | 最大駆動時間 **約22.7時間**
(JEITA測定法2.0)



VAIOがお勧めするWindows 10 Pro.

軽快に持ち運べる大画面

▶ 14.0型ワイドディスプレイ搭載で、重さはわずか約999g

PGシリーズ(13.3型ワイド)のフットプリントに、一回り大きな14.0型ディスプレイを搭載。大きなディスプレイはデスクトップリブレイスにもおすすめです。さらに、本体構造や素材の見直しにより、PGシリーズより軽い、約999g*の超軽量ボディを実現しました。

* 最軽量構成時

▶ 事務作業にもおすすめ! 4Kディスプレイ

一般的なフルHD(1920×1080ドット)に加え、4K(3840×2160ドット)を選択可能。高解像度ディスプレイにより文字や図表が滑らかに表示されるので、細かなデータなどの視認性向上が見込めるほか、画面あたりの情報量が増えることにより複数ウィンドウを並べて表示することができるため、作業効率の向上が望めます。



▶ ビジネス定番端子をフル搭載

マルチインターフェイスUSB Type-C™端子に加え、新旧ほとんどの会議室向けプロジェクターに接続できるVGA端子(アナログRGB出力端子)/HDMI端子、安定した通信速度が魅力の有線LAN端子を搭載。さまざまな周辺機器を変換アダプターなしに接続できます。定番USB端子は両側面で合計3系統も利用可能です。

▶ 外部ディスプレイ活用で作業効率UP

本体内部液晶を含め同時に3画面まで出力可能です。USB Type-C™(DisplayPort)経由での外部ディスプレイ出力は、最大5K(5120×2880/60Hz)まで対応しています。



▶ 段差を抑えたパームレスト

使用時にキーボード奥部が持ち上がるチルトアップヒンジの採用により、机との段差を抑えました。手のひらや手首にかかる負担を軽減することで、快適なタイピングが行えます。

▶ 安心の長時間駆動

内蔵バッテリーだけで最大約22.7時間*1の連続駆動を実現。より実際の使用状態に近い動画連続再生でも、最大約11.7時間*2の連続駆動時間を実現しました。消費電力が大きくなるLTE接続時でも最大約6.8時間*1の連続駆動が可能。たとえば東京から大阪までの日帰り出張時、往復の新幹線でずっと通信し続けてもおお余裕があります。

*1: JEITA測定法2.0の場合。最大駆動時間は本体仕様により異なります。また、駆動時間は使用状況および設定等により変動します。

*2: JEITA測定法2.0同等条件で動画サイズ1920×1080ピクセル、映像ビットレート10Mbps、フレームレート29.97fpsの動画を全画面で再生した場合の連続駆動時間です。VAIO調べ。

▶ モバイル時も安心、2つの充電方法に対応

付属ACアダプターは、宿泊出張時に荷物にならず持ち運べる小型タイプ。USB端子がついており、スマートフォンなどの充電が可能です。さらに、別売のUSB Power Delivery対応機器からの充電に対応。Type-C薄型ACアダプター(RP-OPCF001)なら、付属ACアダプターの半分以下の軽さを実現。スマートフォンとも共用でき、サテライトオフィスの共用備品として配備することも可能です。 >> 詳しくは、P.24「周辺機器」へ

バッテリー寿命を延ばす「いたわり充電モード」
フル充電状態を維持し続けると劣化し、寿命が短くなってしまいうち蔵バッテリーを長く使えるようにする「バッテリーいたわり充電モード」を用意。充電量を意図的に80%程度に保つことで、バッテリーを長く持たせます。

一台で完結するサイズと性能

14.0型ワイドの大画面を最軽量構成時約999gで実現した高性能モバイルVAIO® Pro PK。

法人のお客さま向けOSをご用意

セキュリティー機能が強化されビジネス利用に適したOS、Windows 10 Proを選択可能。VAIOの導入支援サービスでは、マイクロソフト社とお客さま間のボリュームライセンス契約に基づいた、OSインストール代行作業も承ります。

充実の通信機能

▶ SIMフリーLTEモジュール内蔵で、どこでも「最適」オンライン

PC単体でのインターネット接続が可能な「SIMフリー」LTEモジュール内蔵モデルをご用意。国内通信網に最適化しているので、一般的なグローバルモデルと比べてつながりやすく、快適です。また、電波状況に応じて自動でWi-FiとLTEの接続を切り替える機能を搭載しているので、ストレスなくインターネットにアクセスが可能。さらに、キャリアアグリゲーションに対応し、下り最大450Mbps*というハイスピードでモバイルデータ通信が可能です。

* 製品としての最大速度であり、各通信事業者によって最大速度は異なります。また、実際の通信速度はご利用になる通信サービス及び使用エリア、通信環境に依存します。

対応しているLTEバンド

LTE : 1,2,3,4,5,7,8,12,13,
17,18,19,20,21,25,
26,28,29,30,38,39,
40,41,66
3G : 1,2,4,5,6,8,19

企業導入を見据えた仕様要件をしっかりとカバー

▶ 生体認証で安全性と快適さを両立

顔認証と指紋認証により瞬時にログインが可能。指紋認証市場で8年連続出荷台数シェアNo.1*1の株式会社ディー・ディー・エス製EVEシリーズ「多要素認証基盤 EVE MA」*2の全機能に対応しているので、ログイン時の認証強化やユーザーレベルに応じた認証要素の変更など、セキュリティーレベルの向上も可能です。

*1: 株式会社富士キメラ総研2012~2019ネットワークセキュリティビジネス調査総覧 認証デバイス 指紋認証 数量ベース 2011~2018年度実績。

*2: 別売。

▶ 基本的なビジネス要件を押さえた構成

OSや他のハードウェアと独立して機能するセキュリティーチップ(TPM*1)を搭載可能。従来はHDDやSSDに保存していた暗号キーを独立して管理できるようにすることで、ビジネスの現場に必要な強固なセキュリティーを実現します*2。また、起動時(パワーオンパスワード)やSSDのアクセス時(ハードディスク・パスワード*3)、ネットワークを用いた休止状態/スタンバイ状態からの起動時(Wake On Lan)に動作する強固なセキュリティー技術に加え、BIOSセットアップによるポート/スロットの無効化も可能

*1: TPM:Trusted Platform Module。

*2: TPMはデータやハードウェアの完全な保護を保証するものではありません。

*3: ハードディスク・パスワードはメモを取るなどして、必ず忘れないようご注意ください。設定/変更/解除する方法については<https://solutions.vaio.com/2718/>をご覧ください。

▶ 暗号化機能付SSDを標準搭載

暗号化機能(OPAL2.0準拠)を備えたSSD(PCIe)を標準搭載。パフォーマンスを求める方にはより高速な第三世代 ハイスピードSSDもご用意しています。

その他特長

- セキュリティーロック・スロット
- 目が疲れにくいアンチグレア液晶
- 周囲に配慮できる静寂キーボード
- 摩耗耐久性と防汚性を向上させたキートップ
- 誤操作を防ぐ2ボタンタッチパッド
- Wi-Fi 6対応インテル製Wi-Fiモジュール



進化したVAIO TruePerformance® が引き出す
第10世代インテル® Core™ プロセッサの真の力



VAIO® Pro PG VJPG14
シリーズ画面サイズ **13.3型ワイド**最軽量構成時 **約1028g** 最大駆動時間 **約22.2時間**
(JEITA測定法2.0)

ちょうどよい大きさ、軽さ

ビジネス定番端子フル搭載で、最軽量構成時約1.028kg、最長約22.2時間*と、トータルバランスに優れた高性能モバイル。

* JEITA測定法 2.0の場合。最大駆動時間は本体仕様により異なります。また、駆動時間は使用状況及び設定等により変動します。

法人のお客さま向けOSをご用意

セキュリティー機能が強化されビジネス利用に適したOS、Windows 10 Proを選択可能。

VAIOの導入支援サービスでは、マイクロソフト社とお客さま間のボリュームライセンス契約に基づいた、OSインストール代行作業も承ります。

充実の通信機能

▶ SIMフリーLTEモジュール内蔵で、どこでも“最適”オンライン

PC単体でのインターネット接続が可能な「SIMフリー」LTEモジュール内蔵モデルをご用意。国内通信網に最適化しているので、一般的なグローバルモデルと比べてつながりやすく、快適です。また、電波状況に応じて自動でWi-FiとLTEの接続を切り替える機能を搭載しているので、ストレスなくインターネットにアクセスが可能。さらに、キャリアアグリゲーションに対応し、下り最大450Mbps*というハイスピードでモバイルデータ通信が可能です。

* 製品としての最大速度であり、各通信事業者によって、最大速度は異なります。また、実際の通信速度はご利用になる通信サービス及び使用エリア、通信環境に依存します。

対応しているLTEバンド

LTE :1,2,3,4,5,7,8,12,13,17,
18,19,20,21,25,26,28,
29,30,38,39,40,41,66
3G :1,2,4,5,6,8,19

企業導入を見据えた仕様要件をしっかりとカバー

▶ 生体認証で安全性と快適さを両立

顔認証と指紋認証に対応。指紋認証市場で8年連続出荷台数シェアNo.1*1の株式会社ディー・ディー・エス製EVEシリーズ「多要素認証基盤 EVE MA*2」の全機能に対応しています。

*1:株式会社富士キメラ総研2012~2018ネットワークセキュリティビジネス調査総覧 認証デバイス指紋認証 数量ベース 2011~2018年度実績

*2:別売。

▶ 暗号化機能付SSDを標準搭載

暗号化機能(OPAL2.0準拠)を備えたSSD(Pcie)を標準搭載。パフォーマンスを求める方にはより高速な第三世代 ハイスピードSSDもご用意しています。

▶ 基本的なビジネス要件を押さえた構成

OSや他のハードウェアと独立して機能するセキュリティーチップ(TPM*)を搭載可能。従来はHDDやSSDに保存していた暗号キーを独立して管理できるようにすることで、ビジネスの現場に必要な強固なセキュリティーを実現します*2。また、起動時(パワーオンパスワード)やSSDのアクセス時(ハードディスク・パスワード*3)、ネットワークを用いた休止状態/スタンバイ状態からの起動時(Wake On Lan)に動作する強固なセキュリティー技術に加え、BIOSセットアップによるポート/スロットの無効化も可能です。

*1:TPM:Trusted Platform Module。

*2:TPMは、データやハードウェアの完全な保護を保証するものではありません。

*3:ハードディスク・パスワードはメモを取るなどして、必ず忘れないようご注意ください。設定/変更/解除する方法については<https://solutions.vaio.com/2718/>をご覧ください。

日本で働くビジネスパーソンのためのこだわり設計

▶ 定番13.3型ワイドディスプレイの安心感

大きく見やすい13.3型ワイドディスプレイを搭載しながら、軽さ約1.028kg*の優れた携帯性を実現。持ち歩きが苦になりません。

* 最小構成時。

▶ 最大連続22.2時間*1 駆動

新型液晶パネルの搭載により最大約22.2時間*1のスタミナ駆動を実現。消費電力が大きくなるLTE接続時でも最大約5.4時間*2の連続駆動が可能です。

*1:JEITA測定法 2.0の場合。最大駆動時間は本体仕様により異なります。また、駆動時間は使用状況および設定等により変動します。

*2:LTE連続接続時、WEB巡回60秒間隔、キー入力10秒間隔、輝度150cd/m²においてのバッテリー容量が100%から5%までの駆動時間。最大駆動時間は本体仕様により異なります。また、駆動時間は使用状況および設定等により変動します。

▶ モバイル時も安心、2つの充電方法に対応

付属ACアダプターは、宿泊出張時に荷物にならず持ち運べる小型タイプ。USB端子がついており、スマートフォンなどの充電が可能です。さらに、別売のUSB Power Delivery対応機器からの充電電に対応。Type-C薄型ACアダプター(RP-OPCF001)なら、付属ACアダプターの半以下の軽さを実現。スマートフォンとも共用でき、サテライトオフィスの共用備品として配備することも可能です。 ▶ 詳しくは、P.24「周辺機器」へ

▶ ビジネス定番端子をフル搭載

拡張性に優れたUSB Type-C™端子に加え、新旧ほとんどの会議室向けプロジェクターに接続できるVGA端子(アナログRGB出力端子)/HDMI端子、さらに出張先のホテルなどで活躍する有線LAN端子を搭載。さまざまな周辺機器を変換アダプターなしに接続できます。定番USB端子は両側面で合計3系統も利用可能です。

▶ タフ&ラフに使える高剛性・高耐久ボディ

通勤ラッシュを想定した「本体ひねり試験」や150kg*もの圧を加えた状態で振動を与える「加圧振動試験」、持ち運び時の落下を想定した「90cm落下試験」など、実際の利用シーンを想定したさまざまな品質試験を実施しています。 ▶ 詳しくは、P.19「品質試験」へ

*kg=1キログラム(kg)の質量が標準重力加速度のもとで受ける重力の大きさのこと。重量キログラム。

▶ 打ちやすい!フルピッチサイズのキーボード

キーピッチ約19mmのバックライト付きフルピッチキーボードを搭載。コンパクトPCながら操作性を損ないません。タッチパッドは誤操作を防ぐ2ボタン式を採用。意図しない左右押し間違えを防ぎます。

▶ 周囲に配慮できる、静音仕様

キーボード、左右ボタンともに静音仕様のため、静かな場所でも安心してお使いいただけます。

▶ 段差を抑えたパームレストが手首にかかる負担を軽減

コンパクトPCながらも、使い勝手は損ねません。使用時にキーボード奥部が持ち上がるチルトアップヒンジの採用により、机との段差を抑えました。手のひらや手首にかかる負担を軽減することで、快適なタイピングが行えます。

▶ 便利なカメラシャッター搭載

物理的にカメラ機能をON/OFFできるカメラプライバシーシャッターを標準搭載。ビデオ会議中に一時的にカメラ機能を落としたいときなど、便利にお使いいただけます。



バッテリー寿命を延ばす「いたわり充電モード」
フル充電状態を維持し続けると劣化し、寿命が短くなってしまう内蔵バッテリーを長く使えるようにする「バッテリーいたわり充電モード」を用意。充電量を意図的に80%程度に保つことで、バッテリーを長く持たせます。



その他特長

- セキュリティーロック・スロット
- 目が疲れにくいアンチグレア液晶
- 摩耗耐久性と防汚性を向上させたキートップ
- Wi-Fi 6対応インテル製Wi-Fiモジュール



進化したVAIO TruePerformance® が引き出す
第10世代インテル® Core™ プロセッサの真の力



VAIO® Pro PG VJPG13
シリーズ画面サイズ **13.3型ワイド**最軽量構成時 **約1068g** (JEITA測定法2.0) 最大駆動時間 **約12.5時間**

ちょうどよい大きさ、軽さ

ビジネス定番端子フル搭載。トータルバランスに優れた高性能モバイルVAIO® Pro PG。

法人のお客さま向けOSをご用意

セキュリティー機能が強化されビジネス利用に適したOS、Windows 10 Proを選択可能。

VAIOの導入支援サービスでは、マイクロソフト社とお客さま間のボリュームライセンス契約に基づいた、OSインストール代行作業も承ります。

充実の通信機能

▶ SIMフリーLTEモジュール内蔵で、どこでも“最適”オンライン

PC単体でのインターネット接続が可能な「SIMフリー」LTEモジュール内蔵モデルをご用意。国内通信網に最適化しているので、一般的なグローバルモデルと比べてつながりやすく、快適です。また、電圧状況に応じて自動でWi-FiとLTEの接続を切り替える機能を搭載しているので、ストレスなくインターネットにアクセスが可能。さらに、キャリアアグリゲーションに対応し、下り最大450Mbps*というハイスピードでモバイルデータ通信が可能です。

*製品としての最大速度であり、各通信事業者によって、最大速度は異なります。また、実際の通信速度はご利用になる通信サービス及び使用エリア、通信環境に依存します。

対応しているLTEバンド

LTE :1,2,3,4,5,7,8,12,13,17,
18,19,20,21,25,26,28,
29,30,38,39,40,41,66
3G :1,2,4,5,6,8,19

企業導入を見据えた仕様要件をしっかりとカバー

▶ 生体認証で安全性と快適さを両立

顔認証と指紋認証に対応。指紋認証市場で8年連続出荷台数シェアNo.1*1の株式会社ディー・ディー・エス製EVEシリーズ「多要素認証基盤 EVE MA*2」の全機能に対応しています。

*1:株式会社富士キメラ総研2012~2018ネットワークセキュリティビジネス調査総覧 認証デバイス指紋認証 数量ベース 2011~2018年度実績
*2:別売。

▶ 暗号化機能付SSDを標準搭載

暗号化機能(OPAL2.0準拠)を備えたSSD(Pcie)を標準搭載。パフォーマンスを求める方にはより高速な第三世代 ハイスピードSSDもご用意しています。

▶ 基本的なビジネス要件を押さえた構成

OSや他のハードウェアと独立して機能するセキュリティーチップ(TPM*)を搭載可能。従来はHDDやSSDに保存していた暗号キーを独立して管理できるようにすることで、ビジネスの現場に必要な強固なセキュリティーを実現します*2。また、起動時(パワーオンパスワード)やSSDのアクセス時(ハードディスク・パスワード*3)、ネットワークを用いた休止状態/スタンバイ状態からの起動時(Wake On Lan)に動作する強固なセキュリティー技術に加え、BIOSセットアップによるポート/スロットの無効化も可能です。

*1:TPM:Trusted Platform Module。

*2:TPMは、データやハードウェアの完全な保護を保証するものではありません。

*3:ハードディスク・パスワードはメモを取るなどして、必ず忘れないようご注意ください。設定/変更/解除する方法については<https://solutions.vaio.com/2718/>をご覧ください。

場所を選ばず活躍する最強モビリティ

▶ 定番13.3型ワイドディスプレイの安心感

大きく見やすい13.3型ワイドディスプレイを搭載しながら、軽さ約1.068kg*の優れた携帯性を実現。持ち歩きが苦になりません。

*最小構成時。

▶ ビジネス定番端子をフル搭載

拡張性に優れたUSB Type-C™端子に加え、新旧ほとんどの会議室向けプロジェクターに接続できるVGA端子(アナログRGB出力端子)/HDMI端子、さらに出張先のホテルなどで活躍する有線LAN端子を搭載。さまざまな周辺機器を変換アダプターなしに接続できます。定番USB端子は両側面で合計3系統も利用可能です。

▶ タフ&ラフに使える高剛性・高耐久性ボディ

通勤ラッシュを想定した「本体ひねり試験」や150kgf*もの圧を加えた状態で振動を与える「加圧振動試験」、持ち運び時の落下を想定した「90cm落下試験」など、実際の利用シーンを想定したさまざまな品質試験を実施しています。▶ 詳しくは、P.19「品質試験」へ

*kgf=1キログラム(kg)の質量が標準重力加速度のもとで受ける重力の大きさのこと。重量キログラム。

▶ 打ちやすい!フルピッチサイズのキーボード

キーピッチ約19mmのバックライト付きフルピッチキーボードを搭載。コンパクトPCながら操作性を損ないません。タッチパッドは誤操作を防ぐ2ボタン式を採用。意図しない左右押し間違えを防ぎます。

▶ 周囲に配慮できる、静音仕様

キーボード、左右ボタンともに静音仕様のため、静かな場所でも安心してお使いいただけます。

▶ 段差を抑えたパームレストが手首にかかる負担を軽減

コンパクトPCながらも、使い勝手は損ねません。使用時にキーボード奥部が持ち上がるチルトアップヒンジの採用により、机との段差を抑えました。手のひらや手首にかかる負担を軽減することで、快適なタイピングが行えます。

▶ 便利なカメラシャッター搭載

物理的にカメラ機能をON/OFFできるカメラプライバシーシャッターを標準搭載。ビデオ会議中に一時的にカメラ機能を落としたいときなど、便利にお使いいただけます。



▶ 安心の長時間駆動

内蔵バッテリーだけで最大約12.5時間*1の連続駆動を実現。より実際の使用状態に近い動画連続再生でも、最大約9.4時間*2の連続駆動時間を実現しました。

*1:JEITA測定法2.0の場合。最大駆動時間は本体仕様により異なります。また、駆動時間は使用状況及び設定等により変動します。

*2:JEITA測定法2.0同等条件下で動画サイズ1920×1080ピクセル、映像ビットレート10Mbps、フレームレート29.97fpsの動画を全面面で再生した場合の連続駆動時間です。VAIO調べ。



その他特長

- セキュリティーロック・スロット
- 目が疲れにくいアンチグレア液晶
- 摩耗耐久性と防汚性を向上させたキートップ
- Wi-Fi 6対応インテル製Wi-Fiモジュール

進化したVAIO TruePerformance® が引き出す
第10世代インテル® Core™ プロセッサの真の力

VAIO® Pro PJ

画面サイズ **12.5型ワイド**最軽量構成時 **約887g** 最大駆動時間 **約16.5時間**
(JEITA測定法2.0)

アフターコロナにも備えたい方へ

最軽量構成時約887gのボディで長時間駆動を実現。モバイルユースに最適な小型・軽量・高性能モバイルVAIO® Pro PJ。

法人のお客さま向けOSをご用意

セキュリティー機能が強化されビジネス利用に適したOS、Windows 10 Proを選択可能。VAIOの導入支援サービスでは、マイクロソフト社とお客さま間のボリュームライセンス契約に基づいた、OSインストール代行作業も承ります。

充実の通信機能

▶ SIMフリーLTEモジュール内蔵で、どこでも“最適”オンライン

PC単体でのインターネット接続が可能な「SIMフリー」LTEモジュール内蔵モデルをご用意。国内通信網に最適化しているので、一般的なグローバルモデルと比べてつながりやすく、快適です。また、電波状況に応じて自動でWi-FiとLTEの接続を切り替える機能を搭載しているので、ストレスなくインターネットにアクセスが可能。さらに、キャリアアグリゲーションに対応し、下り最大450Mbps*というハイスピードでモバイルデータ通信が可能です。

*製品としての最大速度であり、各通信事業者によって最大速度は異なります。また、実際の通信速度はご利用になる通信サービス及び使用エリア、通信環境に依存します。

企業導入を見据えた仕様要件をしっかりとカバー

▶ 生体認証で安全性と快適さを両立

顔認証と指紋認証に対応。指紋認証市場で8年連続出荷台数シェアNo.1*1の株式会社ディー・ディー・エス製EVEシリーズ「多要素認証基盤 EVE MA *2」の全機能に対応しています。

*1:株式会社富士キメラ総研2012~2019ネットワークセキュリティビジネス調査総覧 認証デバイス 指紋認証 数量ベース 2011~2018年度実績。
*2:別売。

▶ 基本的なビジネス要件を押さえた構成

OSや他のハードウェアと独立して機能するセキュリティーチップ(TPM*1)を搭載可能。従来はHDDやSSDに保存していた暗号キーを独立して管理できるようにすることで、ビジネスの現場に必要な強固なセキュリティーを実現します*2。また、起動時(パワーオンパスワード)やSSDのアクセス時(ハードディスク・パスワード*3)、ネットワークを用いた休止状態/スタンバイ状態からの起動時(Wake On Lan)に動作する強固なセキュリティー技術に加え、BIOSセットアップによるポート/スロットの無効化も可能です。

*1:TPM:Trusted Platform Module。

*2:TPMはデータやハードウェアの完全な保護を保証するものではありません。

*3:ハードディスク・パスワードはメモを取るなどして、必ず忘れないようご注意ください。設定/変更/解除する方法についてはhttps://solutions.vaio.com/2718をご覧ください。

対応しているLTEバンド

LTE :1,2,3,4,5,7,8,12,13,
17,18,19,20,21,25,
26,28,29,30,38,39,
40,41,66
3G :1,2,4,5,6,8,19

▶ 暗号化機能付SSDを標準搭載

暗号化機能(OPAL2.0準拠)を備えたSSD(PCIe)を標準搭載。パフォーマンスを求める方にはより高速な第三世代 ハイスピードSSDもご用意しています。

多様な働き方を可能にする新スタンダードモバイル

▶ 機動性に優れた12.5型ワイドディスプレイを採用

外出先でもオフィスでも、これ1台。A4用紙より一回り小さいコンパクトサイズながらも、しっかり仕事ができる液晶サイズを確保しました。さらに、新構造カーボンウォール天板が軽量化と堅牢性の両立を実現。900gを切る軽さがモビリティを加速させます。

▶ 打ちやすい!フルピッチサイズのキーボード

キーピッチ約19mmのバックライト付きフルピッチキーボードを搭載。キーの大きさや配置がワンサイズ大きなノートPCと同等のため、コンパクトPCながら操作性を損ないません。タッチパッドは誤操作を防ぐ2ボタン式を採用。意図しない左右押し間違えを防ぎます。

▶ 周囲に配慮できる、静音仕様

キーボード、左右ボタンともに静音仕様のため、静かな場所でも安心してお使いいただけます。

▶ ビジネス定番端子をフル搭載

拡張性に優れたUSB Type-C™端子に加え、新旧ほとんどの会議室向けプロジェクターに接続できるVGA端子(アナログRGB出力端子)/HDMI端子、さらに出張先のホテルなどで活躍する有線LAN端子を搭載。さまざまな周辺機器を変換アダプターなしに接続できます。定番USB端子は両側面で合計3系統も利用可能です。

▶ 外部ディスプレイ活用で作業効率UP

本体内蔵液晶を含め同時に3画面まで出力可能です。

USB Type-C™(DisplayPort)経由での外部ディスプレイ出力は、最大5K(5120×2880/60Hz)まで対応しています。

▶ タフ&ラフに使える高剛性・高耐久性ボディ

通勤ラッシュを想定した「本体ひねり試験」や150kgf*もの圧を加えた状態で振動を与える「加圧振動試験」、持ち運び時の落下を想定した「90cm落下試験」など、実際の利用シーンを想定したさまざまな品質試験を実施しています。 ▶▶ 詳しくは、P.19「品質試験」へ

*kgf=1キログラムあたり(kg)の質量が標準重力加速度のもとで受ける重力の大きさのこと。重量キログラム。

▶ 安心の長時間駆動

内蔵バッテリーだけで最大約16.5時間*1の連続駆動を実現。より実際の使用状態に近い動画連続再生でも、最大10.1時間*2の連続駆動時間を実現しました。消費電力が大きくなるLTE接続時でも最大約6.3時間*1の連続駆動が可能。たとえば東京から大阪までの日帰り出張時、往復の新幹線でずっと通信し続けてもおお余裕があります。

*1:JEITA測定法2.0の場合。最大駆動時間は本体仕様により異なります。また、駆動時間は使用状況および設定等により変動します。

*2:JEITA測定法2.0同等条件で動画サイズ1920×1080 ピクセル、映像ビットレート10Mbps、フレームレート29.97fpsの動画を全画面で再生した場合の連続駆動時間です。VAIO調べ。

▶ モバイル時も安心、2つの充電方法に対応

付属ACアダプターは、宿泊出張時に荷物にならず持ち運べる小型タイプ。USB端子がついており、スマートフォンなどの充電が可能です。さらに、別売のUSB Power Delivery対応機器からの充電に対応。Type-C薄型ACアダプター(RP-OPCF001)なら、付属ACアダプターの半以下の軽さを実現。スマートフォンとも共用でき、サテライトオフィスの共用備品として配備することも可能です。 ▶▶ 詳しくは、P.24「周辺機器」へ

バッテリー寿命を延ばす「いたわり充電モード」
フル充電状態を維持し続けると劣化し、寿命が短くなってしまう内蔵バッテリーを長く使えるようにする「バッテリーいたわり充電モード」を用意。充電量を意図的に80%程度に保つことで、バッテリーを長く持たせます。

その他特長

- セキュリティーロック・スロット
- 外光の映り込みを低減するアンチグレア液晶
- 手首にかかる負担を軽減するチルトアップヒンジ
- 摩耗耐久性と防汚性を向上させたキートップ
- Wi-Fi 6対応インテル製Wi-Fiモジュール

進化したVAIO TruePerformance® が引き出す
第10世代インテル® Core™ プロセッサの真の力

VAIO® Pro PH

画面サイズ 15.6型ワイド



法人のお客さま向けOSをご用意

セキュリティ機能が強化されビジネス利用に適したOS、Windows 10 Proを選択可能。VAIOの導入支援サービスでは、マイクロソフト社とお客さま間のボリュームライセンス契約に基づいた、OSインストール代行作業も承ります。

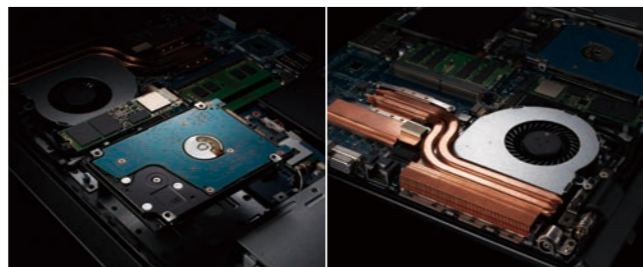


デスクトップ級の高性能

▶ モバイルノートを凌駕する高速プロセッサを採用

第9世代インテル® Core™ プロセッサ Hプロセッサラインを搭載。Core i7は液晶一体型デスクトップPCに匹敵するヘキサコア(6コア12スレッド)、TDP*(熱設計電力)45Wの高性能マシンです。複雑なマクロ付きExcelファイルや、サイズの大きなデータベースファイルもPHシリーズなら快適に作業できます。

* TDP(サーマル・デザイン・パワー)とは、設計上で想定するプロセッサの最大放熱量であり、自動車の排気量のように、高性能になるほど値が大きくなります。



▶ 大容量RAM(最大32GB)でパフォーマンスUP

各種プログラムやアプリケーションの処理速度が向上する大容量メモリを選択可能。複数のアプリケーションを同時に使用したり、画像処理やプログラミングを行う場合は、快適に動作する大容量メモリがお勧めです。

▶ 用途にあわせて多彩なストレージを選択可能

大容量HDD、一般的なSATA SSDに加えて、より高速な第三世代ハイスピードSSDも選択可能。SSD+HDDのデュアルストレージ構成も可能です。高速なストレージの搭載は、PCやアプリケーションの起動など、日々繰り返される作業の高速化につながり、業務効率化に貢献します。

▶ 多人数で使っても高速なWi-Fiテクノロジー対応

他の電子機器に干渉されにくい5GHz帯での高速データ通信が可能なWi-Fi規格IEEE 802.11acに対応。多くの通信端末が同時に接続されがちなオフィス環境でも速度が落ちにくいMU-MIMO*により、ネットワークアクセスが必要なクラウドサービスなども快適に動作します。

* MU-MIMO対応アクセスポイントが必要です。

オフィスワークのためのオールインワンノート

▶ 作業効率を高める4Kディスプレイも選択可能

一般的なフルHD(1920×1080ドット)に加え、4倍の高精細表示が可能な4K(3840×2160ドット)を選択可能。文字や図表が滑らかに表示されるので視認性の向上や、画面あたりの情報量アップによる作業効率向上が望めるなど、事務作業にも大きなメリットがあります。さらに高性能なHDR準拠・Adobe RGBカバー率100%の4K液晶もご用意。より正確な色味で編集することが可能です。



▶ 目に優しいアンチグレア液晶

外光の映り込みを低減するアンチグレア液晶を採用。長時間作業しても疲れにくくしました。ディスプレイの外周ベゼル部分にはシボ加工を施し、反射を抑えることで、さらに見やすさを向上させています。

▶ テンキー付きフルサイズキーボード

デスクトップPC向けキーボードと同じ、キーピッチ約19mmのフルサイズキーボードを搭載。テンキー*も用意されているので、表計算ソフトなどでの数値入力も快適に行えます。

* テンキーのキーピッチは約16mmです。

▶ 誤操作を防ぐ2ボタンタッチパッド

意図しない左右押し間違えを防ぐ2ボタンタッチパッドを搭載。クリックボタンは耳障りなクリック音を抑えた静音仕様です。タッチパッドはWindows 10ジェスチャーに対応。スクロールやズームイン/アウト、ページ送りなどの操作をタッチパッド上で快適に行えます。

▶ VGA出力にも対応した充実インターフェイス

最新のマルチインターフェイスUSB Type-C™端子や4K出力にも対応するHDMI端子*に加え、まだまだ活躍の場が多いVGA端子(アナログRGB出力端子)*を搭載。内蔵ディスプレイを含めて3画面同時出力が可能です。定番USB端子は両側面で合計3系統も利用できます。

* VGA端子とHDMI端子を同時に使用することはできません。

▶ データのバックアップや受け渡しに便利な光学ドライブ搭載

大容量データのバックアップや受け渡し時に便利な光学ドライブを搭載。4K解像度の映像を収録可能なUltra HDブルーレイ™対応BDドライブ*、DVDドライブから選択可能です。

* HDR非対応液晶搭載モデルでUltra HDブルーレイ™を4K/HDRで視聴するためには、本機のUSB Type-C™コネクタからDisplayPort1.3以降・4K・HDR/HDR10及びHDCP2.2対応の機器に接続してください。



バッテリー寿命を延ばす
「いたわり充電モード」

フル充電状態を維持し続けると劣化し、寿命が短くなってしまふ内蔵バッテリーを長く使えるようにする「バッテリーいたわり充電モード」を用意。充電量を意図的に80%程度に保つことで、バッテリーを長く持たせます。自席での利用が多くなるPHシリーズでこそご活用いただきたい機能です。

企業導入を見据えた仕様要件をしっかりとカバー

▶ 生体認証で安全性と快適さを両立

顔認証と指紋認証により瞬時にログインが可能。指紋認証市場で8年連続出荷台数シェアNo.1*1の株式会社ディー・ディー・エス製EVEシリーズ「多要素認証基盤 EVE MA」*2の全機能に対応しているため、ログイン時の認証強化やユーザーレベルに応じた認証要素の変更など、セキュリティレベルの向上も可能です。

*1:株式会社富士キメラ総研2012~2019ネットワークセキュリティビジネス調査総覧 認証デバイス 指紋認証 数量ベース 2011~2018年度実績。
*2:別売。

▶ セキュリティロック・スロット搭載

物理的に本体を固定できるセキュリティロック・スロットを搭載。オフィスでの据え置き利用に対応します。



▶ 基本的なビジネス要件を押さえた構成

OSや他のハードウェアと独立して機能するセキュリティチップ(TPM*)を搭載可能。従来はHDDやSSDに保存していた暗号キーを独立して管理できるようにすることで、ビジネスの現場に必要な強固なセキュリティを実現します*2。また、起動時(パワーオンパスワード)やSSDのアクセス時(ハードディスク・パスワード*3)、ネットワークを用いた休止状態/スタンバイ状態からの起動時(Wake On Lan)に動作する強固なセキュリティ技術に加え、BIOSセットアップによるポート/スロットの無効化も可能です。

*1:TPM:Trusted Platform Module。

*2:TPMはデータやハードウェアの完全な保護を保証するものではありません。

*3:ハードディスク・パスワードはメモを取るなどして、必ず忘れないようご注意ください。設定/変更/解除する方法については<https://solutions.vaio.com/2718/>をご覧ください。

暗号化機能付SSD(OPAL2.0準拠)もご用意

詳細は法人営業インサイドセールスまでお問い合わせください。

VAIO® Proシリーズを シンククライアント化

LTEモジュール搭載モデルやデスクトップディスプレイに最適な
大画面モデルまで、用途に応じて選択可能



コンパクトで持ち歩きやすい12.5型ワイド～大画面の15.6型ワイドまで、

幅広いラインアップからお選びいただけます。CPUやメモリーなども選択可能なので、

一部業務はクライアントPCの能力を使うなど、ニーズにあわせた構成が可能です。

たとえば、テレワークも視野に入れるのであれば、SIMフリーLTEモジュール搭載モデルがおすすめ。

ソコワク™ >> P.17 や閉域SIMと組み合わせることで、通信面を含めたセキュリティを確保することができます。

ラインアップのご紹介



VAIO株式会社はマイクロソフト社の認定工場のため、Windows 10 IoT Enterprise OSでの出荷が可能です。
ハードウェアとOSの基本的な動作確認を行っているので、検証範囲はOS環境設定とアプリ挙動が中心となり、工数削減が期待できます。

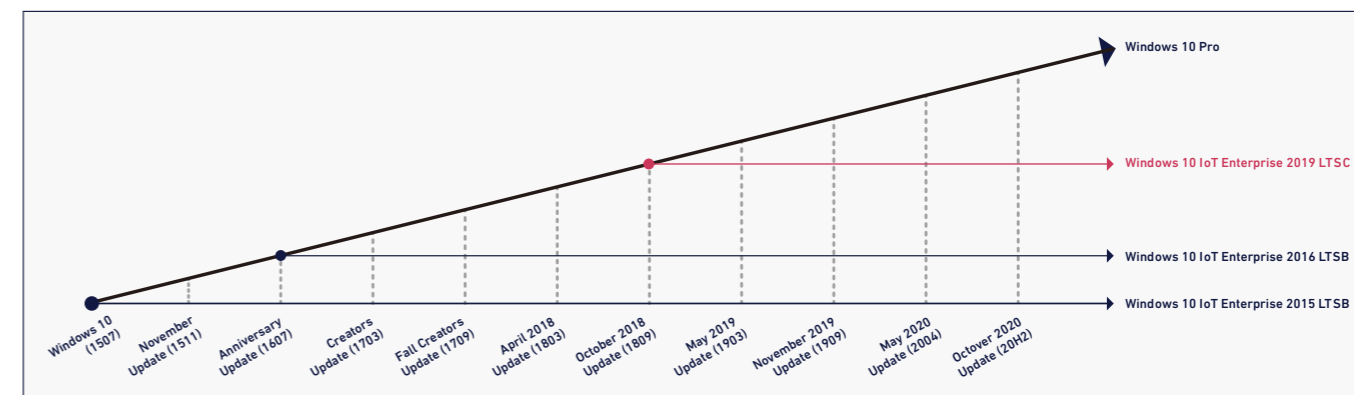
専任技術者による導入サポートも承ります

マスターイメージ展開など、導入時の面倒な設定作業を幅広く代行するキッキングサービスはもちろん、貴社のニーズをお伺いしてロックダウン機能の設定をはじめとした各種カスタマイズ設計をご提案するコンサルティングも可能です。

Windows 10 IoT Enterpriseが、貴社のビジネスに信頼をもたらします

▶ 長期間、同一システム環境で運用できる「安定性」

Windows 10 IoT Enterpriseは、長期供給と長期サポートを目的としたエンタープライズ向けOSです。長期間に渡って、対応ハードウェア上で同一システム環境を構築・運用できるので、後日のPC入れ替えや台数増強などにも柔軟に対応可能。企業資産を長く、安定した状態で活用できます。



延長サポート期間を含めると約10年に渡ってサポートされるWindows 10 IoT Enterprise。Windows 10 Proもモダンライフサイクルポリシーによる長期サポートを実現していますが、約半年ごとに実施される大規模アップデート後のシステム互換性や安定性は保証されません。Windows 10 IoT Enterpriseは機能アップデートがないので、機能アップデートごとの検証・評価は不要。導入状態で長く使い続けることができます。

▶ 高度なセキュリティー機能

Windows 10 IoT Enterpriseは、高度なセキュリティー機能を誇るWindows 10がベース。その上で、PCの機能を任意に制限する「ロックダウン」機能などEnterprise向けに提供される豊富な管理機能により、クライアントPCのセキュリティーを高め、シンククライアントに最適な環境を提供します。

主なロックダウン機能

ロックダウン機能を活用することで、セキュリティーレベルの向上や、不意の操作によるトラブルが軽減できます。管理者は、対応にかかる工数を低減することが可能です。

Unified Write Filter (UWF)

ストレージ(HDD/SSD)への書き込みを制御します。規定ではすべての書き込みをオーバーレイ領域にリダイレクトしますが、除外設定をすることで、「システム変更は禁止」「App設定変更はディスクに保存」といった柔軟な対応も可能です。



USB Access

USBデバイスのアクセスを制御します。「一部/すべてのUSBデバイスを認識させない」「リムーバブルメディアの読み込み/書き込みを制限」など用途にあわせて設定可能です。



Keyboard Filter

単一キーのみならず組み合わせ(定義済みのコンビネーションキー)を含めたキーボード入力を制御します。管理者が想定しない操作が行われることを防止し、想定した通りのユーザーエクスペリエンスを提供します。



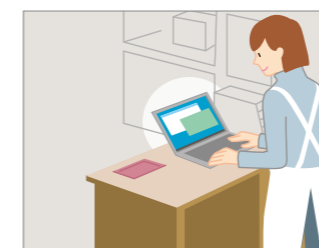
App Locker

指定されたアプリケーションのみが使用できる環境を実現します。ユーザーごとに想定される操作範囲にあわせた設定が可能です。

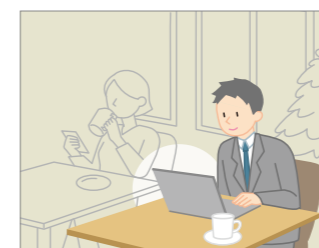


▶ Windows 10 IoT Enterpriseの活用事例

監視の目が行き届かない外出先やテレワーク時などにおいても、悪意のあるユーザーが情報を盗みだすことを防ぎます。



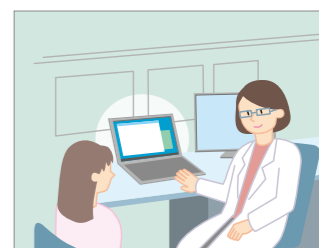
店舗/オフィスで、従業員が業務以外の操作ができないようにしたい



外出先で、機密情報の盗難/漏えいリスクをなくしたい



学校で、生徒/学生に設定変更されるリスクをなくしたい



病院で、患者情報を外部に持ち出されるリスクをなくしたい

注意・制限事項

■Windows 10 IoT Enterprise 2019 LTSCは、シンククライアントをはじめとした特定用途向けOSです。 ■「Edgeブラウザ」「ユニバーサルアプリのプリインストール」「Windows Store」「Cortana」の機能は使用できません。 ■その他制限事項は <https://vaio.com/business/contents/embedded/> をご確認ください。

ソコワク™

どこでも安全・快適なリモートアクセスを実現する

Virtual Closed Network™ テクノロジーが実現する、次世代リモートアクセスサービス

『ソコワク』、『ソコワクSecure RDP Connect™』は、ユーザーに何も意識させることなく、いつでも、どこでも、安全で快適なワークスタイルを提供します。テレワーク、リモートワークを、これまで以上に快適にするサービスです。

VPNが持つさまざまな問題を解決し、拠点ネットワークに安全・快適なリモートアクセスを実現する「ソコワク」。



簡単＆快適

使い方は非常にシンプルです。利用者に、一切の対応を求めず、端末を保護、接続に必要なアクションもありません。利用者を選ばない簡単・快適なサービスです。



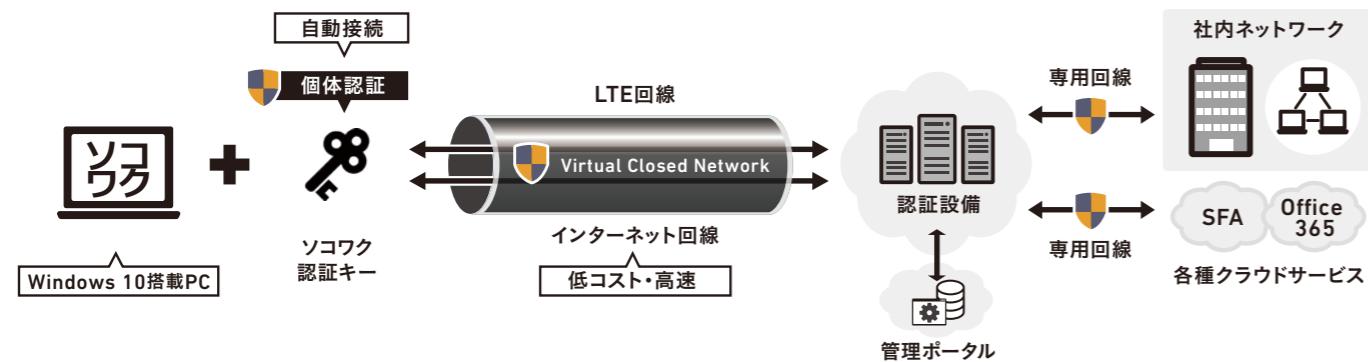
TCO削減

ソコワクならシンプルな使い方で、利用者からの問い合わせを削減したり、管理ポータルによる資産管理機能により、毎月の運用にかかるIT管理者の負担を軽減しTCOを削減できます。



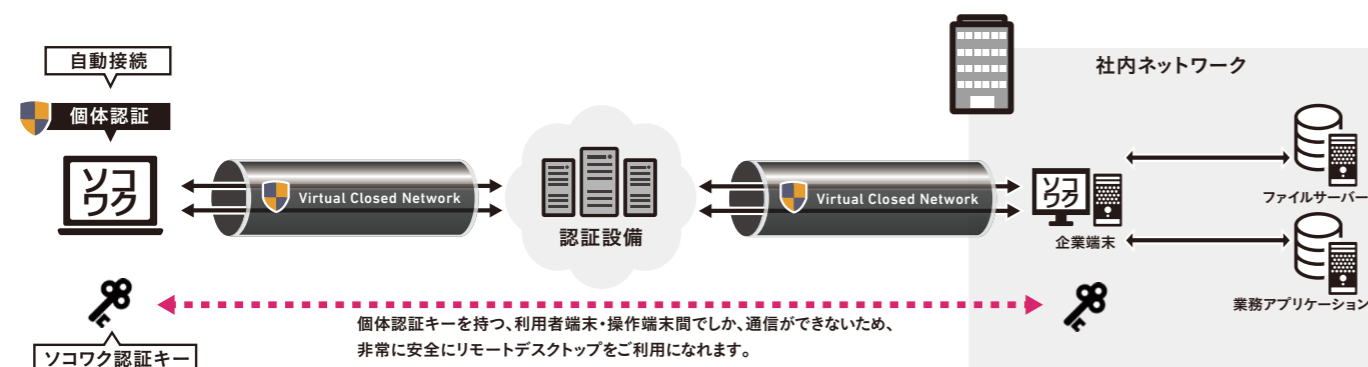
強固なセキュリティ

通信認証には、5G時代にも利用される、SIM認証方式を採用。強固な個人認証によりシャドーITも、ID/パスワードの漏洩もありません。万が一の場合には、お客様自身で通信認証を停止することも可能です。



最短5営業日でテレワーク環境を構築可能な「ソコワク Secure RDP Connect」。

リモートアクセス環境が整備されておらず、急ぎテレワーク環境を構築したい。Virtual Closed Network と個人認証技術で、安全・快適なWindows リモートデスクトップ環境を実現できます。



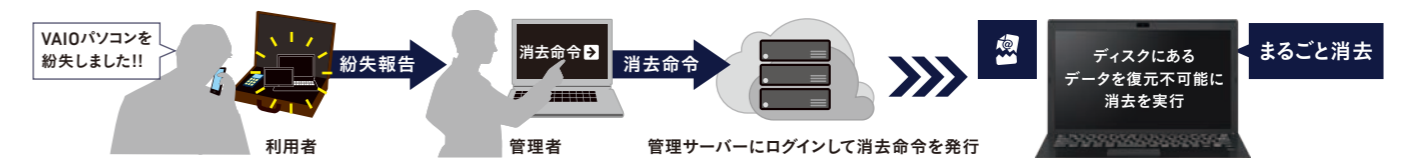
TRUST DELETE Biz for VAIO PC

セキュリティリスクに備える

盗難・紛失したVAIOを遠隔操作し情報漏洩を防ぐ

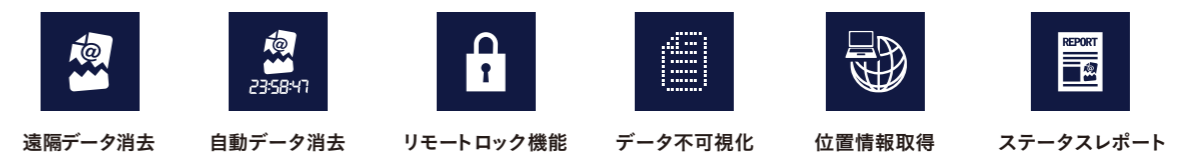
盗難・紛失したVAIOを遠隔操作でフルディスク消去
TRUSTDELETE Biz for VAIO PC

盗難・紛失したVAIOをインターネット介して遠隔操作でデータを【完全消去】*1



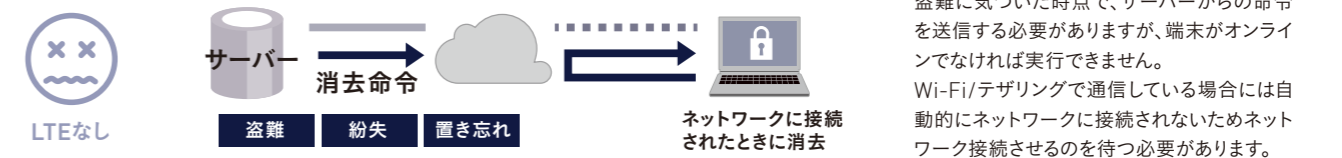
- ①クラウドサービスなので「導入」「管理」「運用」が容易、さらに管理業務軽減のために24H/365日管理サポートも別途ご用意*2
- ②VAIOに搭載されている「Phoenix SecureWipe™」*3と連動し、OSを含むHDD/SSD内のすべてのデータを完全に消去します。
- ③他の暗号化製品、他のセキュリティー製品と組み合わせることで一層セキュリティーレベルの向上を図ることができます。

*1:ワンピ株式会社 が運用、サポートします。 *2:¥2000/月@10ライセンス~となります。 *3:Phoenix SecureWipe™はPhoenix TechnologiesLtd.の商標です。



LTEモジュール搭載のVAIOなら、より強固な情報漏えい対策が可能です。

LTEモジュール非搭載モデルの場合



盗難に気づいた時点で、サーバーからの命令を送信する必要がありますが、端末がオンラインでなければ実行できません。Wi-Fi/テザリングで通信している場合には自動的にネットワークに接続されないためネットワーク接続させるのを待つ必要があります。

LTEモジュール搭載モデルの場合



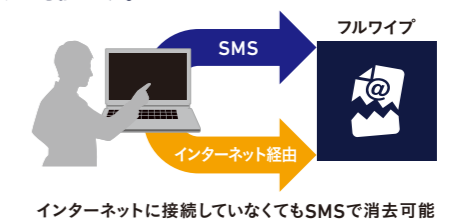
LTE内蔵PCは起動後すぐにオンラインになり、命令が実行されます。

VAIO版ならではの追加機能

OS起動中に受信可能な携帯通信網を利用しセキュリティ命令をプッシュ送信する、SMS Push消去にも対応。インターネット未接続でも電波が受信できる環境であれば、リモートロック・消去が可能です。

SMS Push命令機能

盗難、紛失したパソコンに対して、管理サーバーからSMS(ショートメッセージ)を経由してセキュリティ命令をプッシュ送信し、命令を実行します。これにより、インターネットに接続していなくても消去命令を実行できます。



SMSステータス通知

命令実行時はPCからSMS経由でステータスを通知。インターネットに接続していなくても消去完了を確認可能です。SMSでのステータスレポートでは、実行日時やバッテリー残量を確認できます。

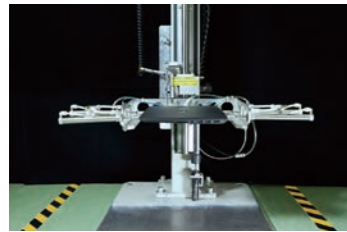
*VAIO Pro ZはSMSを利用した消去/ロック命令受信機能はサポートしていません。

スマートで頑丈

品質試験

VAIOを、いつでも安心してお使いいただくために、すべての機種で徹底した品質試験を実施しています。あらゆる利用シーンを想定した試験の種類は数十項目それぞれに厳しい検査基準が設定されています。

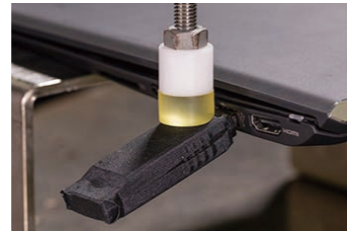
■落下試験



落下の衝撃に耐えうる
堅牢性を確保

底面からまっすぐに落下させる「落下試験」は、本体にかかる衝撃が最も大きく、過酷な試験。VAIOは落下の衝撃から基板やSSDなどのデバイスを守り、大切なデータを失うリスクを軽減します。

■コネクタ試験



ケーブルやデバイス接続時の
コネクタ耐久性もチェック

引っぱり・圧縮試験機を使い、入出力ポートにUSBデバイスなどを挿入した状態で加圧。1つのコネクタについて5方向でテストを行い、コネクタや基板が壊れてしまわないか、耐久性を確認しています。

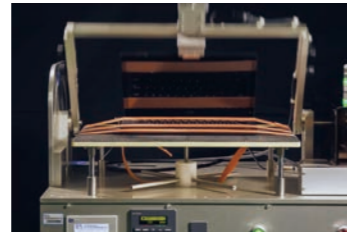
■液晶加圧試験



強く押しでも液晶が
壊れにくい構造を目指す

液晶ディスプレイはVAIOを構成する部品の中でも特に重要なもののひとつ。そこでこの試験では、液晶画面のさまざまな場所を大きな力で押すことで、割れにくい液晶ディスプレイを追求しています。

■開閉試験



毎日何度も開閉する部分
だから徹底的に試し、鍛える

使用する度に開けたり閉めたりする液晶ディスプレイ。膨大な回数におよぶ開閉を支えるのはヒンジです。VAIOでは、数年間の使用で想定される回数分の開閉試験を行うことで、堅牢なヒンジを実現しています。

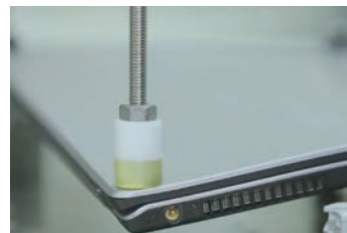
■埃試験 埃を吸い込んでも不具合を起こさない安全性を追求

■振動試験 動作・非動作・梱包状態での多彩な振動試験を実施

モバイルノート向け試験 さらに、モバイルノートには持ち運びを想定した試験を実施

■本体ひねり試験

(VAIO Pro PJ/PG/PKで実施)



急停車などの強い圧力から
大切なデータを守る

通勤ラッシュ時の急停車や、PCが人や荷物で押し付けられた状態などを想定。大きなひねりによって、液晶ディスプレイや、本体内部の基板やデバイスにストレスがかかっても動作するかを確認します。

■ペンはさみ試験

(VAIO Pro PJ/PG/PKで実施)



ペンを挟んで液晶を閉じるとい
うケースも想定

この試験の目的は、鞆の中で知らない間にペンなどを挟んでしまい、そのままの状態では圧力をかけられた場合でも、内部の基板やデバイス、大切なデータを守りきる強さを実現することにあります。

■キーボード水かけ試験

(VAIO Pro PJ/PG/PKで実施)



キーボードから内部に
水が入りにくい構造を実現

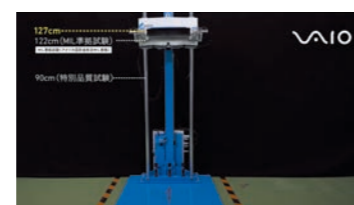
電源を入れた状態で150ccの水を注ぎ込み、データを保存するまでの間、異常終了しないことを確認しています。

VAIO Pro Z 専用試験



■アメリカ国防総省制定 MIL規格準拠* テスト

アメリカ国防総省制定MIL規格(MIL-STD-810H)*に準拠した品質試験もクリアし、そのタフさを証明しています。



■127cm落下試験

天面・裏面の計2面の落下試験について、アメリカ国防総省制定MIL規格(MIL-STD-810H Logistic Transit Drop Test)を超える、落下高さ127cmの衝撃から本体を守る堅牢ボディを実現しました。

* MIL規格(MIL-STD-810H)に基づいて、一部当社が設定した試験条件に従い試験し、基本機能に動作欠損無き事を確認しています。信頼性データの収集のため実施しているものであり、落下、衝撃、振動または使用環境の変化などによる無破損、無故障を保証するものではありません。

その他、数々の 品質試験を実施

■環境試験

熱帯や寒冷地などの過酷な環境での安定動作を追求。

■放射試験

VAIOから出る電波を測定し、人体や他の機器への安全性を追求。

■静音試験

静かな場所でも音が気にならないよう、静音性を追求。

■静電気試験

静電気による衝撃から動作中のVAIOを守る安定性を追求。

■いじわる試験

メモリーカードやコネクタを逆に差しでも壊れない堅牢性を追求。

■摩耗試験

摩擦による底部の劣化を防ぐ耐久性を追求。

■エージング/電圧試験

長時間の連続稼働でも問題が起さない電氣的な堅牢性を追求。

■梱包落下・振動試験

梱包状態での落下・振動試験で、輸送中の衝撃からVAIOを守る。

■梱包重量チェック試験

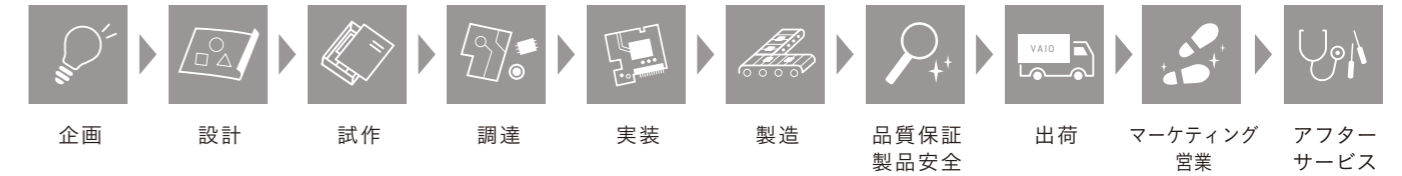
同梱物の内容に間違いがないよう、箱の総重量でダブルチェック。

※品質試験は、弊社の規格に基づいて特定の環境の下で行われています。本製品の品質試験は、無破損・無故障を保証するものではありません。また、SSDのデータを保証するものではありません。実際に水がかかれた場合は、修理・点検に出していただくようお願いいたします。あくまでもキーボードに水がかかった場合を想定した試験となり、排気/吸気口や各種端子からの水の侵入を想定したものではありません。

信頼性の高いものづくり

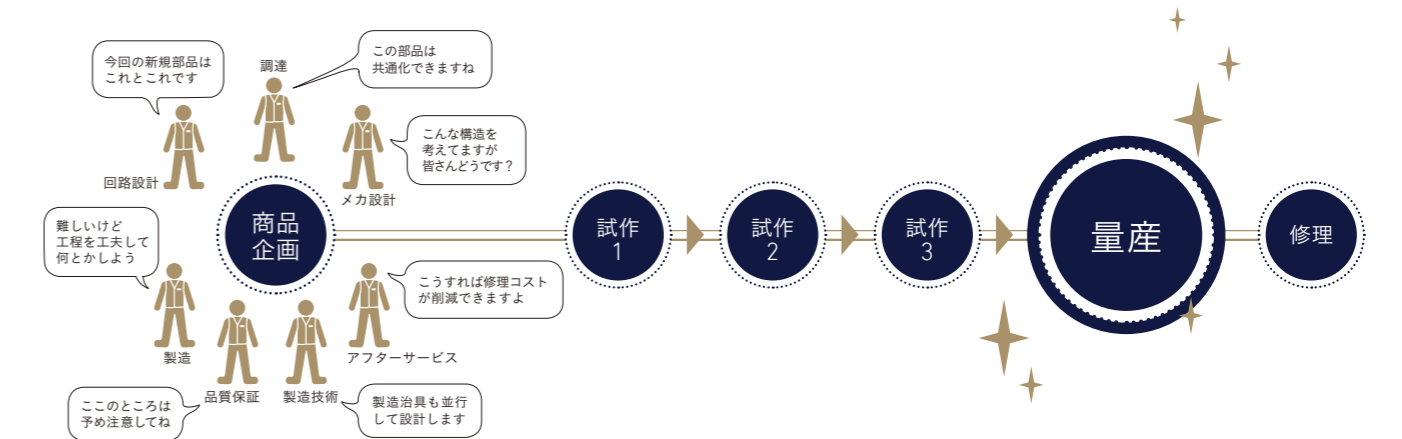
お客さまの期待と信頼を裏切らない、
気持ちよく使える1台をお届けします。

企画・設計・製造からアフターサービスまで、一気通貫のワンストップ体制で製品をお届けします。



■設計品質

初期段階から全行程のエンジニア、スタッフがものづくりに参加することで、スムーズな試作・量産を実現します。



■部品品質

理想の品質を実現するため、主要な外装部品を優れた技術を誇る国内メーカーとの協業により開発。長年のノウハウと多彩な製品を扱ってきた実績は、幅広い部品カテゴリーの調達力にも表われます。



超高弾性UDカーボン天板

フラットアルミバームレスト

内蔵パーツ

■製造品質

VAIOのモバイルノートは自社エンジニアが設計し、組立工程以降をVAIO本社工場で行っています。タッチパッドやキーボードなど高い精度の組立が求められる部品組立をVAIO本社工場で行うことで、高い品位を保っています。さらに出荷前には専門の技術者による全数国内検査を実施。初期不良の発生を最低限度に抑制します。



■品質保証

全ての機種で徹底した品質試験を実施。さらにモバイルノート向けには持ち運びを想定したより過酷な特別試験も行っています。机からの落下や通勤ラッシュ時の急停車で強い圧力がかかったり、うっかり水をかけてしまっても、本体内部の基板やデバイス、大切なデータを守りきる筐体の強さを確認しています。



あんしん・便利
VAIOのPCソリューション

VAIOはお客様のライフサイクルにあわせ、導入から廃棄まで、お客様に寄り添ってサポートいたします。



スムーズな導入計画を実現するキッティングサービス

スピーディーかつ高品質をお約束いたします

本社工場で作業を行うためスピーディーかつ高品質。設計製造の現場で、お客様のご要望をワンストップに実現いたします。お届けしたときからすぐに使えるため、納入後の煩わしいインストール作業は不要です。

フレキシブルに対応いたします

お客様のさまざまなご要望にお応えし、製品のカスタマイズに柔軟に対応いたします。

キッティングメニュー例

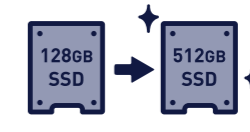
名称	概要
導入コンサルタント	お客様のPC導入プロジェクト推進や、課題検討、クライアントPCの設計を当社エンジニアがご支援します。
マスター設計	マスターイメージとして設定可能な内容や、キッティングにあたって個別設定が必要な内容を精査します。
マスター機作成代行	マスターイメージの基となるPCへのソフトウェアインストールや設定作業を代行します。
マスターイメージ取得	マスター機の一般化・イメージファイルの取得を(sysprep/dism)代行します。
マスターイメージ展開	お客様専用マスターイメージを同一機種に展開します。
固有情報設定	BIOSパスワード、コンピュータ名、BitLocker暗号化、マスターイメージに包括不可なソフトウェアインストールなど、ご指定の個別設定をします。PCのシリアル、MACアドレス、コンピュータ名などをまとめた情報の提供も可能です。
資産管理ラベル貼付	お客様ご指定の資産管理番号等のラベルを作成し、本体や梱包箱などに貼り付けます。お客様にご用意いただいたラベルの貼り付けも可能です。
添付品管理	本体付属品をご指定場所へ一括送付します。不用品の廃棄も可能です。
不用パソコン買取サービス	ご不用になったパソコンの買取によりコストを抑えたりリプレースが行えます。他社製品でも買取いたします。 ※ご使用になったノートPCを廃棄・譲渡する際には、お客様の責任でハードディスクに記録された全データを消去することを強くお勧めいたします。 ※本サービスは弊社委託先から提供いたします。
データ消去サービス	パソコン上でファイル削除を行っても、市販のデータ復旧ソフトなどを使用することでデータ復元の可能性は残ります。当社では不用パソコンを引き取り後、ご要望の消去方式にてデータ消去を行うので安心です。また、お客様からのご要望に応じて「データ消去作業完了報告書」を発行いたします。 ※本サービスは弊社委託先から提供いたします。

充実の保守サービス

長期間、安心して使えます



故障ディスク返却不要



SSD換装サービス



バッテリー交換

安心のサポート

VAIO 株式会社 直販限定

ビジネス使用だからこそ、万全の備えを。メーカー保証(1年間)の修理規定に準じた長期保証など、各種プランをご用意しております。

■ 延長サポート

メーカー保証(1年間)の修理規定に準じて保証期間を延長します。

	1年目	2年目	3年目	4年目	5年目
メーカー保証		3年延長サポート			
メーカー保証			4年延長サポート		
メーカー保証				5年延長サポート	

■ あんしんサポート

延長サポートの保証に加えて、破損/水濡れ/火災といった、メーカー保証対象外の破損や偶発的な事故に対応します。

	1年目	2年目	3年目	4年目	5年目
メーカー保証		3年あんしんサポート			
メーカー保証			4年あんしんサポート		
メーカー保証				5年あんしんサポート	

▶ 偶発的な事故にも対応(破損/水濡れ/火災など)

+ Option

■ オンサイトサポート

お客様のご指定の場所までサービスエンジニアがお伺いして修理を行います。

	1年目	2年目	3年目	4年目	5年目
3年オンサイトサポート					
4年オンサイトサポート					
5年オンサイトサポート					

サポート内容、販売価格等、詳細はお気軽にお問い合わせください。

電話番号 050-3033-5160 ※通話料有料

受付時間 月～金 9:00～12:00、13:00～17:30 ※祝日を除く

■ メールでのお問い合わせは info@ss.vaio.com まで

※システムメンテナンス、当社指定休日を除きます。



製品安全への取り組み

お客様に安心・安全な製品をお届けするために、VAIO株式会社では、安全、EMC、無線、通信の4つの視点で、法規制に基づく認証の取得だけでなく、さらにお客様への危害を削減するために、VAIO独自の安心安全基準を制定し運用しています。

詳しくはホームページ <https://vaio.com/quality/safety/> をご覧ください。

安全

VAIO PCは、火災・感電等の危険からお客さまを守るため、「電気用品安全法」の遵守はもちろんのこと、安全性に関する国際規格であるIEC 60950-1またはIEC 62368-1に準拠した設計をしています。

また、お客さまにより安心して安全にご使用いただける製品を実現するため、設計の各段階で危害想定を実施しています。危害想定では、現在130項目以上の安全性確認を行っています。

無線

VAIO PCは、LTE/Wi-Fi/Bluetoothなどの無線機能が、公共の電波へ影響を及ぼさないよう、「電波法」の認証を取得しています。



通信

VAIO PCは、電気通信ネットワークへの損傷や無線通信への混信・妨害等を発生させないよう、「電気通信事業法」の認証を取得しています。



EMC

VAIO PCは、他の電子機器の動作に影響する電磁妨害波(ノイズ)に関する「VCCIクラスB」の技術基準に適合しています。



VAIO PCにおける製品安全への取り組み



環境配慮への取り組み

VAIO株式会社は、「水と緑豊かな安曇野に立地するVAIOとして、身近な環境に限らず、国際的な環境活動と調和した事業活動を行い、永く世界のお客さまに愛される商品づくりを目指してまいります。」を環境経営理念として、小さな部品からリサイクルまで、環境と調和のとれた商品づくりをしています。

詳しくはホームページ <https://vaio.com/environment/> をご覧ください。

省エネ

国際エネルギースタープログラム

VAIO株式会社は、国際エネルギースタープログラムの参加事業者として、積極的に対象製品の基準適合を推進しています。
<https://www.energystar.go.jp/index.html>



省エネ法

VAIO株式会社では、省エネ法の2022年度基準達成に向け、消費電力の削減に努めています。
※省エネ法に基づくエネルギー消費効率については、P.25をご覧ください。



化学物質

EU(欧州連合)RoHS指令

VAIO株式会社の製品は、EU(欧州連合)RoHS指令における特定化学物質の含有率基準を満たしています。

J-Mossグリーンマーク

VAIO PCは、特定化学物質の含有率が基準以下であることを示す「J-Mossグリーンマーク」に適合しています。
<https://vaio.com/environment/jmoss.html>



PCおよびタブレット端末に関するVOC放散速度指針値

VAIO PCは、JEITA「PCおよびタブレット端末に関するVOC放散速度指針値」の基準を満たしています。

VOCゼロ型インキ

包装材料(段ボール)印刷用インキとして、大気中に放出されると大気汚染を起こすとされているVOC(揮発性有機化合物)をほぼゼロとした、植物油型インキまたは水性フレキシオンキを使用しています。

化学物質

BFRフリー、ハロゲンフリー、PVCフリー

本カタログに掲載のVAIO PCは、筐体樹脂部品にBFRフリー材を、主要基板にハロゲンフリー材を、製品内部の配線にPVCフリー材を使用しています。

リサイクル

パソコンリサイクル

VAIO株式会社では、「資源有効利用促進法」に基づき、ご不要となった弊社製パソコンの回収・再資源化を行っています。
<https://vaio.com/pcrecycle/>

バッテリーリサイクル

VAIO株式会社では、「資源有効利用促進法」に基づき、製品に搭載している充電式電池(バッテリー)の回収・リサイクルの推進に努めています。

グリーン購入

グリーン購入法

本カタログに掲載のVAIO PCは、「国などによる環境物品などの調達等の推進に関する法律」の基本方針(判断の基準)に適合しています。
https://vaio.com/environment/pdfdata/vaio_green.pdf

環境ラベル

PCグリーンラベル

本カタログに掲載のVAIO PCは、PC3R「PCグリーンラベル制度」の審査基準(Ver.14)を満たしています。
<https://vaio.com/environment/pcgreenlabel.html>



周辺機器

■Type-C標準ACアダプター

VJ8PD65W

対応機種:VAIO Pro Z/PJ/PG/PK

次世代パワー半導体素材GaN(窒化ガリウム)を採用した小型大容量ACアダプターです。コネクタは挿ししやすいテーパー形状です。



質量:本体約164g
寸法:本体のみ約60×45×28mm ※プラグ部、突起部、ケーブル含まず

■19.5V ACアダプター

VJ8AC19V79

対応機種:VAIO Pro PH(PH2)

スぺア用のACアダプター



質量:本体約330g+電源コード約45g
寸法:約140.1×25.4×65.1mm ※本体のみ、突起部含まず

■Type-Cドッキングステーション

VJ8PRA2

対応機種:VAIO Pro Z/PJ/PG/PK

ケーブル1本ですっきり接続



質量:本体約80g
寸法:約125×17×48mm ※ケーブル含まず

■Type-C 4Kマルチモニタードッキングステーション

VJ8PRA3

対応機種:VAIO Pro Z

ケーブル1本で4Kディスプレイなどの周辺機器と接続したデスクトップ環境に戻れます。ドッキングステーション経由でのPC本体への給電も可能です。



質量:本体約205g
寸法:本体約193mm×26mm×85.3mm ※突起部含まず

■10.5V ACアダプター

VJ8AC10V9

対応機種:VAIO Pro PJ/PG/PK

充電専用USB端子搭載ACアダプター



質量:本体約200g+電源コード約45g
寸法:約104.5×26.5×39mm ※本体のみ、突起部含まず

■Type-C薄型ACアダプター

RP-OPCF001

対応機種:VAIO Pro PJ/PG/PK

薄型軽量のPD対応充電器



質量:本体約85g
寸法:約80×56×16mm ※突起部含まず

■ワイヤレスルーター

VJ8WAR100

VJ8AC10V9に接続して使用するワイヤレスルーター



質量:約29g
寸法:約33×26.5×39mm ※突起部含まず

■のぞき見防止フィルター

VJ9LFZ14

対応機種:VAIO Pro Z

VAIO Z専用ののぞき見防止フィルターです。VAIOの筐体にフィルターのツメをはめ込む形状なので、着脱が容易で、外見を損ねません。



質量:本体約20g
寸法:約309.5mm×174.6mm×0.286mm ※突起部含まず

エコロジー情報	VAIO Pro PJ	VAIO Pro PG	VAIO Pro PK	VAIO Pro Z	VAIO Pro PH
国際エネルギースタープログラム(Ver.8.0)	○	○	○	○	○
PCグリーンラベル環境性能レーティング(Ver.14)*	★★★	★★★	★★★	★★★	★★★
グリーン購入法	○	○	○	○	○
PCリサイクル	○	○	○	○	○
EU RoHS指令/J-Mossグリーンマーク	○	○	○	○	○
PCおよびタブレット端末に関するVOC放散速度指針値	○	○	○	○	○

*環境性能レーティング(星マーク)とは、加点項目の達成状況に応じて格付けしたものです。★は達成率35%未満、★★は35%以上70%未満、★★★は70%以上を示します。

シリーズ/型番	VAIO Pro PJ VJ.PJ13シリーズ	VAIO Pro PG VJPG14シリーズ	VAIO Pro PG VJPG13シリーズ	VAIO Pro PK VJPK13シリーズ	VAIO Pro Z VJPZ11シリーズ	VAIO Pro PH VJPH22シリーズ
カラー	ブラック / シルバー / ブラウン	ブラック / シルバー	ブラック / シルバー	ブラック / シルバー / ブラウン	ブラック / シルバー / ブラウン	ブラック / シルバー / ホワイト
OS *1	Windows 10 Pro 64ビット	Windows 10 Pro 64ビット	Windows 10 Pro 64ビット	Windows 10 Pro 64ビット	Windows 10 Pro 64ビット	Windows 10 Pro 64ビット
VAIOがお勧めするWindows 10 Pro.	Windows 10 Home 64ビット	Windows 10 Home 64ビット	Windows 10 Home 64ビット	Windows 10 Home 64ビット	Windows 10 Home 64ビット	Windows 10 Home 64ビット
プロセッサ・グラフィックアクセラレーター(統合型) *2,3,4	インテル® Core™ i7-1065G7 プロセッサ 1.30GHz(最大3.90GHz) TDP15W 4コア8スレッド VAIO TruePerformance適用 *5	インテル® Core™ i7-1065G7 プロセッサ 1.30GHz(最大3.90GHz) TDP15W 4コア8スレッド VAIO TruePerformance適用 *5	インテル® Core™ i7-1065G7 プロセッサ 1.30GHz(最大3.90GHz) TDP15W 4コア8スレッド VAIO TruePerformance適用 *5	インテル® Core™ i7-1065G7 プロセッサ 1.30GHz(最大3.90GHz) TDP15W 4コア8スレッド VAIO TruePerformance適用 *5	インテル® Core™ i7-11370H プロセッサ 3.30GHz(最大4.80GHz) TDP35W 4コア8スレッド VAIO TruePerformance適用 *5	インテル® Core™ i7-9750H プロセッサ 2.60GHz (最大 4.50GHz) TDP45W 6コア12スレッド
グラフィックアクセラレーター	CPU統合型 (Core™ i7はインテル® Iris® Plus グラフィックス)	CPU統合型 (Core™ i7はインテル® Iris® Plus グラフィックス)	CPU統合型 (Core™ i7はインテル® Iris® Plus グラフィックス)	CPU統合型 (Core™ i7はインテル® Iris® Plus グラフィックス)	インテル® Iris® Xe グラフィックス	CPU統合型
メインメモリ(増設不可) *6	32GB	16GB	16GB	32GB	32GB	32GB
	16GB			16GB	16GB	16GB
	8GB	8GB	8GB	8GB	8GB	8GB
					4GB	4GB
液晶表示装置	12.5型ワイド(16:9) Full HD 1920×1080 アンチグレア	13.3型ワイド(16:9) Full HD 1920×1080 アンチグレア	13.3型ワイド(16:9) Full HD 1920×1080 アンチグレア	14.0型ワイド(16:9) Ultra HD(4K) 3840×2160 アンチグレア	14.0型ワイド(16:9) Ultra HD(4K) 3840×2160 アンチグレア	15.6型ワイド(16:9) Ultra HD(4K) 3840×2160 アンチグレア
				14.0型ワイド(16:9) Full HD 1920×1080 アンチグレア	14.0型ワイド(16:9) Full HD 1920×1080 アンチグレア	15.6型ワイド(16:9) Full HD 1920×1080 アンチグレア
						15.6型ワイド(16:9) Full HD 1920×1080 アンチグレア
						15.6型ワイド(16:9) Full HD 1920×1080 アンチグレア
タッチパネル	なし	なし	なし	なし	なし	なし
ストレージ *7	第三世代 ハイスピードSSD(NVMe) 2TB×1 / 1TB×1 / 512GB×1 / 256GB×1 PCI Express×4(32Gb/s)	第三世代 ハイスピードSSD(NVMe) 1TB×1 / 512GB×1 / 256GB×1 PCI Express×4(32Gb/s)	第三世代 ハイスピードSSD(NVMe) 1TB×1 / 512GB×1 / 256GB×1 PCI Express×4(32Gb/s)	第三世代 ハイスピードSSD(NVMe) 2TB×1 / 1TB×1 / 512GB×1 / 256GB×1 PCI Express×4(32Gb/s)	第四世代 ハイスピードSSD(NVMe) 2TB×1 / 1TB×1 / 512GB×1 / 256GB×1 PCI Express×4(64Gb/s)	HDD 1TB×1 / HDD 500GB×1 Serial ATA 6Gb/s 5400rpm 第三世代 ハイスピードSSD(NVMe) 1TB×1 / 512GB×1 / 256GB×1 PCI Express×4(32Gb/s) 暗号化機能付SSD(OPAL2.0準拠) 256GB×1 / 128GB×1 Serial ATA 6Gb/s *8,9 SSD 256GB×1 / 128GB×1 Serial ATA 6Gb/s
	スタンダードSSD(NVMe 暗号化機能付き) 256GB×1 / 128GB×1 PCI Express×4(32Gb/s) *8,9	スタンダードSSD(NVMe 暗号化機能付き) 256GB×1 / 128GB×1 PCI Express×4(32Gb/s) *8,9	スタンダードSSD(NVMe 暗号化機能付き) 256GB×1 / 128GB×1 PCI Express×4(32Gb/s) *8,9	スタンダードSSD(NVMe 暗号化機能付き) 256GB×1 / 128GB×1 PCI Express×4(32Gb/s) *8,9	スタンダードSSD(NVMe 暗号化機能付き) 256GB×1 / 128GB×1 PCI Express×4(32Gb/s) *8,9	
光学ドライブ *10,11	なし	なし	なし	なし	なし	ブルーレイディスク™ドライブ(Ultra HD ブルーレイ™対応、BDXL™対応、DVDスーパーマルチ機能搭載) *12 DVDスーパーマルチドライブ
主な入出力	RJ45(LAN)×1、USB Type-C™×1 (以下の機能をサポート:USB Power Delivery、USB 3.1、DisplayPort 1.4 *13,15,17、5Vアシスト充電)、 USB 3.1×1、USB 3.0×2、HDMI出力×1 *13,15、 ミニD-Sub 15ピン×1 *13、ヘッドホン出力×1 *16	RJ45(LAN)×1、USB Type-C™×1 (以下の機能をサポート:USB Power Delivery、USB 3.1、DisplayPort 1.4 *13,15,17、5Vアシスト充電)、 USB 3.1×1、USB 3.0×2、HDMI出力×1 *13,15、 ミニD-Sub 15ピン×1 *13、ヘッドホン出力×1 *16	RJ45(LAN)×1、USB Type-C™×1 (以下の機能をサポート:USB Power Delivery、USB 3.1、DisplayPort 1.4 *13,15,17、5Vアシスト充電)、 USB 3.1×1、USB 3.0×2、HDMI出力×1 *13,15、 ミニD-Sub 15ピン×1 *13、ヘッドホン出力×1 *16	RJ45(LAN)×1、USB Type-C™×1 (以下の機能をサポート:USB Power Delivery、USB 3.1、DisplayPort 1.4 *13,15,17、5Vアシスト充電)、 USB 3.1×1、USB 3.0×2、HDMI出力×1 *13,15、 ミニD-Sub 15ピン×1 *13、ヘッドホン出力×1 *16	USB Type-C™×2 (以下の機能をサポート:Thunderbolt™ 4、USB Power Delivery、 USB 3.1×1、USB 3.1、DisplayPort 1.4 *14,15,17、5Vアシスト充電)、 HDMI出力×1 *14,15、ヘッドホン出力×1 *16	RJ45(LAN)×1、USB Type-C™×1 (以下の機能をサポート:Thunderbolt™ 3、USB 3.1、 DisplayPort 1.2 *15,17)、USB 3.0×3、 HDMI出力×1 *15,18、ミニD-Sub 15ピン×1 *18、ヘッドホン出力×1 *16
無線 LAN *19,20,21,22,23	Wi-Fi 6準拠 (IEEE 802.11a/b/g/n/ac/ax準拠)、 WPA3(Personal/Enterprise)対応 *24	Wi-Fi 6準拠 (IEEE 802.11a/b/g/n/ac/ax準拠)、 WPA3(Personal/Enterprise)対応 *24	Wi-Fi 6準拠 (IEEE 802.11a/b/g/n/ac/ax準拠)、 WPA3(Personal/Enterprise)対応 *24	Wi-Fi 6準拠 (IEEE 802.11a/b/g/n/ac/ax準拠)、 WPA3(Personal/Enterprise)対応 *24	Wi-Fi 6準拠 (IEEE 802.11a/b/g/n/ac/ax準拠)、 WPA3(Personal/Enterprise)対応 *24	Wi-Fi 5準拠 (IEEE 802.11a/b/g/n/ac準拠)、WPA2対応
無線 WAN *25	ワイヤレスWANモジュール内蔵(LTE対応) microSIM	ワイヤレスWANモジュール内蔵(LTE対応) microSIM	ワイヤレスWANモジュール内蔵(LTE対応) microSIM	ワイヤレスWANモジュール内蔵(LTE対応) microSIM	ワイヤレスWANモジュール内蔵(5G、LTE対応) nanoSIM	なし
Bluetooth *19	Bluetooth® 5.1準拠	Bluetooth® 5.1準拠	Bluetooth® 5.1準拠	Bluetooth® 5.1準拠	Bluetooth® 5.1準拠	Bluetooth® 4.1準拠 *26
メモリーカードスロット *27	SDメモリーカード スロット×1 SDHC、SDXC対応、UHS-1対応 *28	SDメモリーカード スロット×1 SDHC、SDXC対応、UHS-1対応 *28	SDメモリーカード スロット×1 SDHC、SDXC対応、UHS-1対応 *28	SDメモリーカード スロット×1 SDHC、SDXC対応、UHS-1対応 *28	なし	SDメモリーカード スロット×1 SDHC、SDXC対応、UHS-1対応 *29
セキュリティーチップ(TPM) *30,31	搭載(TCG ver.2.0準拠)	搭載(TCG ver.2.0準拠)	搭載(TCG ver.2.0準拠)	搭載(TCG ver.2.0準拠)	搭載(TCG ver.2.0準拠)	搭載(TCG ver.2.0準拠)
	なし(Intel® PTT)	なし(Intel® PTT)	なし(Intel® PTT)	なし(Intel® PTT)	なし(Intel® PTT)	なし(Intel® PTT)
セキュリティーロック・スロット	搭載	搭載	搭載	搭載	搭載	搭載
指紋認証	搭載	搭載	搭載	搭載	搭載(電源ボタン一体型)	搭載
	なし	なし	なし	なし		なし
顔認証	搭載	搭載	搭載	搭載	搭載	搭載
	なし	なし	なし	なし	なし	なし
カメラ	CMOS センサー搭載Full HDカメラ Windows Hello 顔認証対応 207万画素 CMOS センサー搭載HDウェブカメラ 92万画素	CMOS センサー搭載Full HDカメラ Windows Hello 顔認証対応 207万画素 CMOS センサー搭載HDウェブカメラ 92万画素	CMOS センサー搭載Full HDカメラ Windows Hello 顔認証対応 207万画素 CMOS センサー搭載HDウェブカメラ 92万画素	CMOS センサー搭載Full HDカメラ Windows Hello 顔認証対応 207万画素 CMOS センサー搭載HDウェブカメラ 92万画素	CMOS センサー搭載Full HDカメラ Windows Hello 顔認証対応 207万画素 CMOS センサー搭載HDウェブカメラ 92万画素	CMOS センサー搭載Full HDカメラ Windows Hello 顔認証対応 207万画素 CMOS センサー搭載HDウェブカメラ 92万画素
キーボード	日本語配列(かな文字あり/バックライト搭載)	日本語配列(かな文字あり/バックライト搭載)	日本語配列(かな文字あり/バックライト搭載)	日本語配列(かな文字あり/バックライト搭載)	日本語配列(かな文字あり/バックライト搭載)	日本語配列(かな文字あり/テンキー搭載)
	英語配列(バックライト搭載)			英語配列(バックライト搭載)	英語配列(バックライト搭載)	
ポインティングデバイス	高精度タッチパッド(2ボタン付き)	高精度タッチパッド(2ボタン付き)	高精度タッチパッド(2ボタン付き)	高精度タッチパッド(2ボタン付き)	高精度タッチパッド(2ボタン付き)	高精度タッチパッド(2ボタン付き)
BIOS仕様	HDD/パスワード、BIOS/パスワード(Power On パスワード)、 Wake On LAN from S3/S4/S5対応	HDD/パスワード、BIOS/パスワード(Power On パスワード)、 Wake On LAN from S3/S4/S5対応	HDD/パスワード、BIOS/パスワード(Power On パスワード)、 Wake On LAN from S3/S4/S5対応	HDD/パスワード、BIOS/パスワード(Power On パスワード)、 Wake On LAN from S3/S4/S5対応	HDD/パスワード、BIOS/パスワード(Power On パスワード)	HDD/パスワード、BIOS/パスワード(Power On パスワード)、 Wake On LAN from S3/S4/S5対応
バッテリー駆動時間 *32,33	約15.5~16.5時間 *34	約21.0~22.2時間 *34	約11.0~12.5時間 *34	Ultra HD(4K)液晶選択時 約9.0~9.6時間 *34 Full HD液晶選択時 約21.0~22.7時間 *34	Ultra HD(4K)液晶選択時 約17.0時間 Full HD液晶選択時 約34.0時間	Ultra HD(4K)液晶選択時 約4.5~5.5時間 Full HD液晶選択時 約5.5~6.5時間 HD液晶選択時 約6.5~8.0時間
省エネ法に基づくエネルギー消費効率 (2022年度基準) *35	8GB選択時 10区分/20.8kWh/年(63%) ほか	8GB選択時 10区分/12.3kWh/年AA ほか	8GB選択時 10区分/21.5kWh/年(65%) ほか	8GB / Full HD選択時 10区分/21.8kWh/年(68%) ほか	8GB / Ultra HD (4K)選択時 12区分/21.8kWh/年(68%) ほか	Core™ i7 / Ultra HD / 8GB / SSD選択時 12区分/38.5kWh/年(68%) ほか
消費電力動作時(スリープ時/最大時) *36	約6W(約0.6W/約40W)	約4W(約0.6W/約40W)	約7W(約0.7W/約40W)	約6W(約1.0W/約40W)	約8W(約1.2W/約65W)ほか	約12W(約1.0W/約90W)
外形寸法 *37	約幅287.8mm×高さ15.7~18.0mm×奥行203.3mm	約幅320.4mm×高さ15.0~17.9mm×奥行216.6mm	約幅320.4mm×高さ15.0~17.9mm×奥行216.6mm	約幅320.4mm×高さ15.0~17.9mm×奥行222.7mm Ultra HD(4K)液晶選択時 約1028~1052g *38 Full HD液晶選択時 約999~1023g *38	約幅320.4mm×高さ12.2~16.9mm×奥行220.8mm Ultra HD(4K)液晶選択時 約1002~1065g *38 Full HD液晶選択時 約958~1013g *38	約幅361.4mm×高さ22.0~26.0mm×奥行254.3mm
本体質量	約887~906g *38	約1.028~1.051kg *38	約1.068~1.091kg *38	約1.068~1.091kg *38		約2.25kg
主な付属品	ACアダプター	ACアダプター	ACアダプター	ACアダプター	ACアダプター	ACアダプター
メーカー保証	1年	1年	1年	1年	1年	1年

*1.Windows 10 Homeには、TPM/PTTを使用するための暗号化ソフトウェアは入っていないため、お客様自身でご準備頂く必要があります。Windows 10 ProではBitLockerがお使い頂けます。Microsoft社の方針に基づき、出荷時のWindows 10のバージョンは、順次最新のバージョンに変更になります。同じ型名の商品でも、出荷のタイミングによってはOSのバージョンが異なることがありますのでご注意ください。*2.プロセッサの処理能力は、使用状況により変化します。*3.最大周波数はインテル®ターボブースト・テクノロジー 2.0利用時。*4.TDP:サーマル・デザイン・パワー(熱設計電力。設計上で想定されるプロセッサの最大放熱値)。*5.必要な時に、より高い性能を発揮できるように施された、VAIO独自のチューニング。*6.実際にOSが使用可能な領域は一部制限されます。*7.1GBを10個バイトで、1TBを1兆バイトで計算した場合の数値です。Windowsのシステムでは、1GBを1,073,741,824バイトで、1TBを1,099,511,627,776バイトで計算しており、Windows起動時に認識できる容量は、若干小さい数値になります。ファイルシステムはNTFSです。*8.暗号化機能付SSD(OPAL2.0準拠)はBIOS Setupで提供するHDD/パスワードもしくはOPAL2.0に対応する暗号化ソフトウェアと同時にご利用ください。*9.暗号化ソフトウェアは入っていないためお客様自身でご準備頂く必要があります。*10.使用するディスクによっては一部の記録/再生に対応していない場合があります。*11.8cmディスクの書きこみには対応していません。*12.HDR非対応液晶搭載モデルでUltra HDブルーレイ™を4K/HDRで視聴するためには、本機のUSB Type-C™コネクタからDisplayPort1.3以降・4K・HDR/HDR10及びHDR2.2対応の機器に接続してください。本体内部液晶及びHDMI出力からは、SDRモードでの再生となります。*13.本体内部液晶を含め同時に3画面まで出力可能です。*14.本体内部液晶を含め同時に4画面まで出力可能です。*15.著作権保護されたコンテンツを再生する場合には、HDCP規格に対応したディスプレイを接続する必要があります。非対応のディスプレイを接続した場合は、著作権保護されたコンテンツは再生または表示できません。HDCP規格への対応を事前に確認ください。*16.3.5mmミニプラグのヘッドホンをつなぐ事でヘッドホン端子として使用する事ができます。また、市販の極ミニプラグのスマートフォン用ヘッドセットをつなぐ事でヘッドセットのステレオヘッドホン、マイク機能を利用することが出来ます。なお、一部のヘッドセットは正常に動作しない場合があります。リモコン付きのヘッドセットを使用してもリモコン操作はできません。この端子に3極ミニプラグのマイクを接続しても動作しません。*17.ご利用にはUSB Type-C™からDisplayPortへの変換ケーブルが必要です。*18.アナログ外部ディスプレイ端子(ミニD-Sub 15ピン)とHDMI出力端子を同時に使用することはできません。*19.通信速度は、通信機器間の距離や障害物、機器構成、電波状況、回線の混雑状況、使用するソフトウェアなどにより変化します。また、電波状況により通信が切断される場合があります。通信速度の規格値は、無線規格の理論上の最大値であり、実際のデータ転送速度を示すものではありません。*20.2.4GHz帯の各通信規格(IEEE 802.11b、IEEE 802.11g、IEEE 802.11n、IEEE 802.11ax)が混在する環境では相互に干渉の恐れがあり、通信速度が低下する場合があります。*21.5GHz帯の各通信規格(IEEE 802.11a、IEEE 802.11ac、IEEE 802.11ax)が

混在する環境では相互に干渉の恐れがあり、通信速度が低下する場合があります。*22.IEEE 802.11a/n/ac/axについては、W52/W53/W56に対応J/EITAにある5GHz帯無線LANの周波数変更に関するガイドラインに基づく周波数表示。*23.IEEE 802.11a/n(5GHz)/ac/ax(5GHz)のW52/W53については、無線LAN機器の屋外使用は法令により禁止されています。*24.WPA3 Enterpriseをご利用いただくには、Windows 10 May 2020 Update (Windows 10, version 2004)以降が必要で、WPA3 Personalをご利用いただくには、Windows 10 May 2019 Update (Windows 10, version 1903)以降が必要です。*25.この機能を使うにはサービス事業者との契約が必要です。*26.Bluetooth Driver 10.0.0.945以降で、Bluetooth® 5.0に対応しています。これより古い古い場合には、ドライバをアップデートすることにより、Bluetooth® 5.0に対応します。*27.SDメモリーカード、SDHCメモリーカード、およびSDXCメモリーカードの著作権保護機能には対応していません。*28.お使いのVAIOでは、一般の販売店で購入できる32GBバイトまでのSDHCメモリーカード、および1TBまでのSDXCメモリーカードでのみ動作確認を行っています。ただし、すべてのSDHCメモリーカード、およびSDXCメモリーカードでの動作を保証するものではありません。*29.お使いのVAIOでは、2018年5月時点まで一般の販売店で購入できる32GBバイトまでのSDHCメモリーカード、および12GBバイトまでのSDXCメモリーカードでのみ動作確認を行っています。ただし、すべてのSDHCメモリーカード、およびSDXCメモリーカードでの動作を保証するものではありません。*30.TPMはデータやハードウェアの完全な保護を保証するものではありません。TPMを使用されたことによるいかなる障害・損害に関しても、VAIO株式会社は一切の責任を負いかねますので予めご了承ください。*31.PTTはTPMセキュリティチップと同等のセキュリティ性能を保証するものではありません。*32.駆動時間は、搭載されている機能によって記載時間と異なる場合があります。*33.JEITAバッテリー動作時間測定法(Ver.2.0)にもとづく駆動時間です。駆動時間は使用状況および設定等により変動します。*34.USB Type-C™からの電源入力にも対応しています。*35.エネルギー消費効率とは、JIS C62423(2014)に規定する方法により測定した年間消費電力量です。カッコ内の数値は省エネルギー基準達成率を示します。ただし、達成率が100%を超えるものは、次のようにアルファベットによる表示語で表記しています。AA:100%以上110%未満、AA+:110%以上140%未満、AAA:140%以上。*36.OSを起動させた省エネ法に基づくアイドル状態での測定値です。周辺機器の接続なし。ACアダプター接続、バッテリー充電含み。*37.突起部含み。*38.平均値。本体質量は記載の値と異なる場合があります。動作環境条件:動作時:温度5℃から35℃、湿度20%から80%(ただし結露しないこと、および35℃における湿度は65%以下(室温湿度29℃以下))、保存時:温度-20℃から60℃、湿度10%から90%(ただし結露しないこと、および60℃における湿度は20%以下(室温湿度35℃以下))